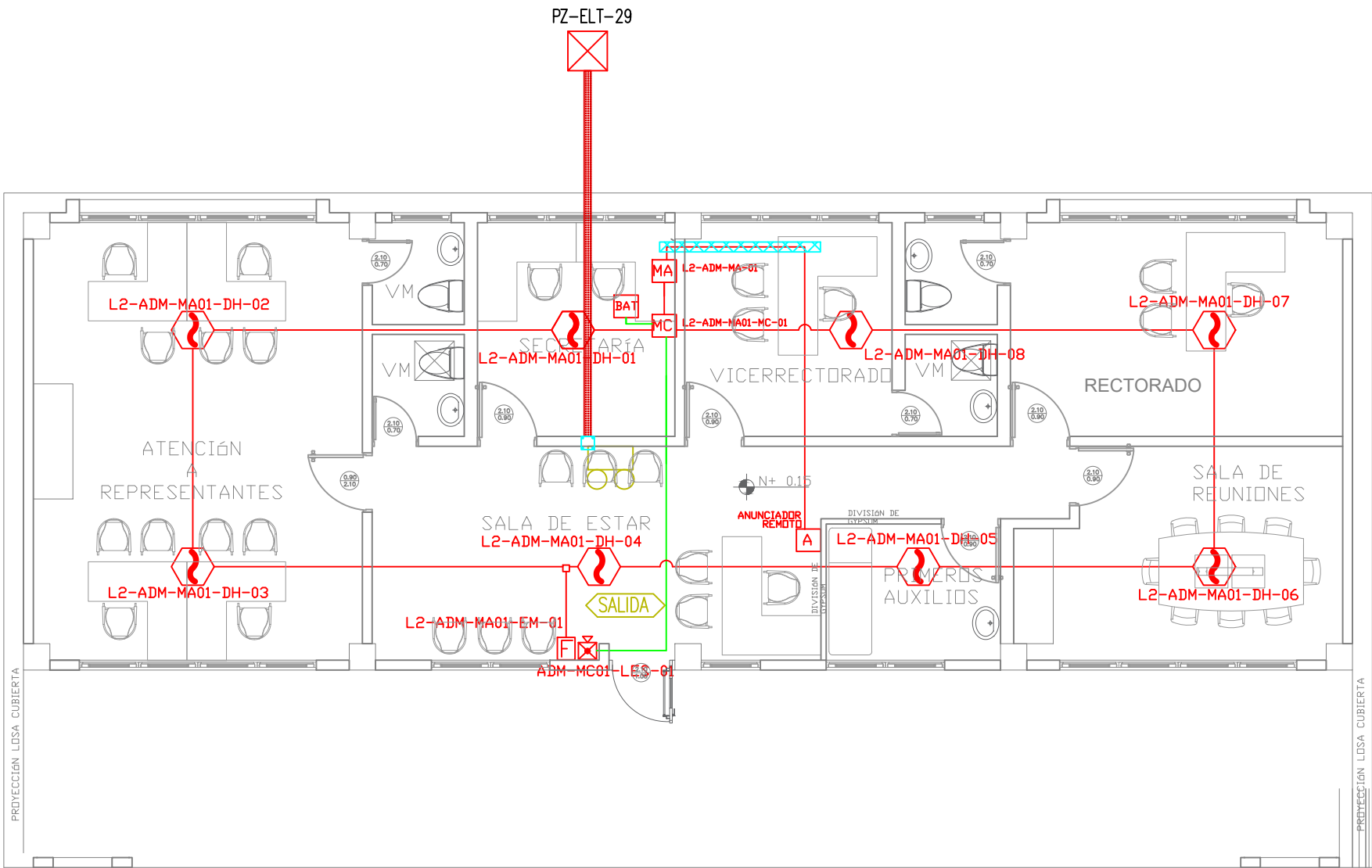
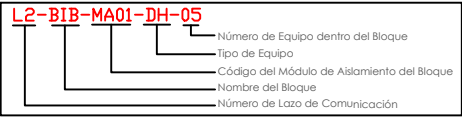


ADMINISTRACIÓN

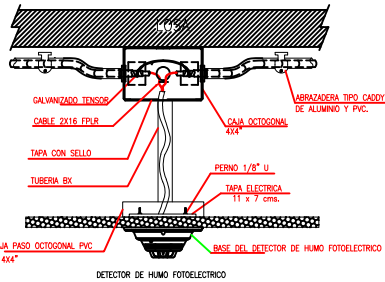


ESCALA 1:50

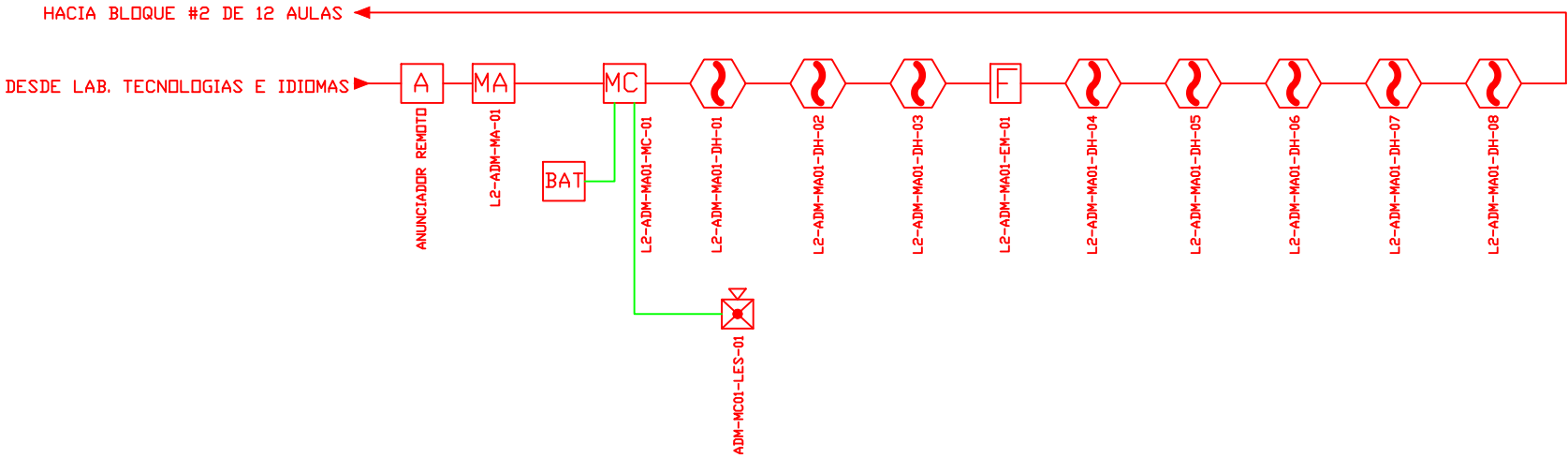
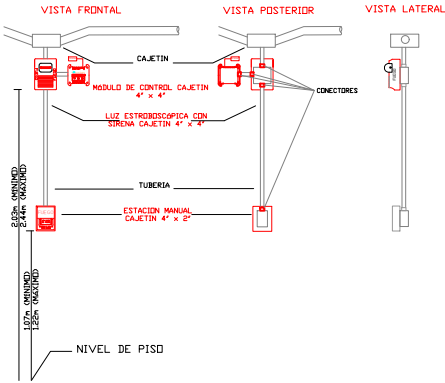
CANTIDAD	UNIDADES	SIMBOLOGIA	
08	UNIDAD		Detector de Humo
--	UNIDAD		Detector de Temperatura
01	UNIDAD		Estación Manual
01	UNIDAD		Luz Estroboscópica con Sirena
01	UNIDAD		Módulo de Aislamiento
01	UNIDAD		Módulo de Control
--	UNIDAD		Módulo de Monitoreo
01	UNIDAD		Sistema Auxiliar alimentación 24Vdc
01	UNIDAD		Pazo de mano
--	METRO		Bandeja metálica por piso
--	METRO		Bandeja metálica por tumbado
--	UNIDAD		Central del Sistema de Incendios
54.06m	Cable		Cable 2 x 16 AWG Antiflama en Tubería 1/2" para Lazo de Comunicación
32.62m	Tubería		Cable 2 x 16 AWG Antiflama en Tubería 1/2" para Alimentación de Luces Estroboscópicas
01	UNIDAD		Letrero de Señalización de Salida
01	UNIDAD		Lámpara de Emergencia



DETALLE PARA MONTAJE DE LOS DETECTORES EN TECHO FALSO



DETALLE PARA MONTAJE DE LAS ESTACIONES MANUALES Y DE LAS LUCES ESTROBOSCÓPICAS CON SU MÓDULO DE CONTROL



MINISTERIO DE EDUCACIÓN



RESPONSABLES:

ING. HERNÁN MANUEL ERAZO VILLACRECES  
ADMINISTRADOR DEL CONTRATO  
BIRF-8542-SBCC-CF-2018-032

ARQ. ANTONIO ISRAEL GUZMÁN DÁVILA  
DIRECTOR DEL ESTUDIO  
GYPSICONS CIA. LTDA.

ING. DANIEL VASCONEZ  
INGENIERO ELECTRÓNICO  
GYPSICONS CIA. LTDA.

ING. ESTEBAN CHILUISA  
ESPECIALISTA ELECTRÓNICO  
MINEDUC

ESQUEMA DEL PROYECTO:



PROYECTO:

BIRF-8542-SBCC-CF-2018-032

"CONSULTORÍA PARA INTERVENCIÓN EN LA INFRAESTRUCTURA EXISTENTE Y PROPUESTA PARA LA REPOTENCIACIÓN DE LA UNIDAD EDUCATIVA ANGEL POLIBIO CHAVEZ, UBICADA EN EL CANTON GUARANDA PROVINCIA DE BOLIVAR

UNIDAD EDUCATIVA:

UNIDAD EDUCATIVA ANGEL POLIBIO CHAVEZ

CANTÓN:

GUARANDA

PROVINCIA:

BOLIVAR

CONTIENE:

ADMINISTRACIÓN  
SISTEMA DE DETECCIÓN DE INCENDIOS

ESCALA:

INDICADAS

FECHA:

2019

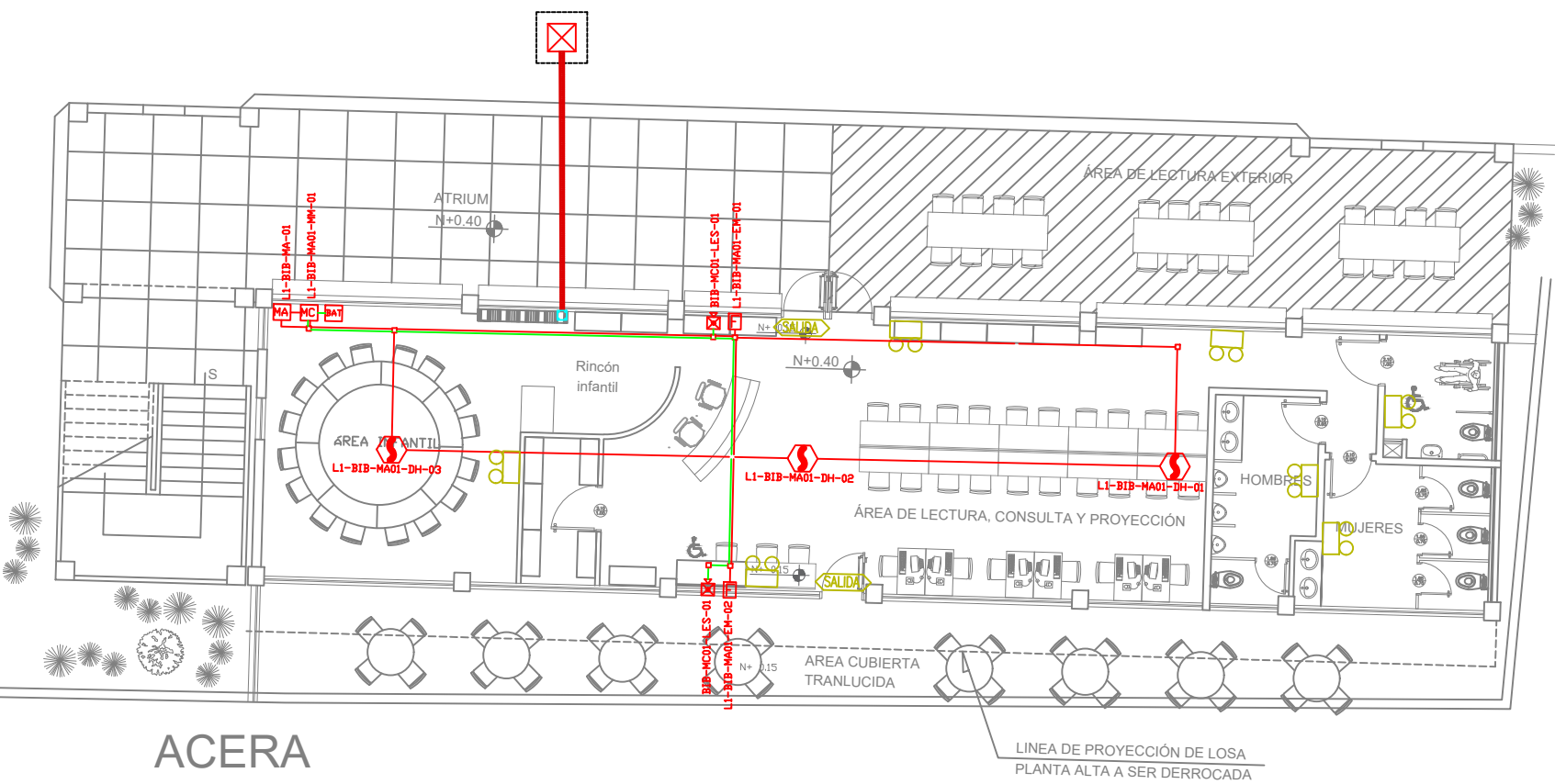
LÁMINA N.º

ELT-SDI-01

SELLOS MUNICIPALES:

BIBLIOTECA  
PLANTA BAJA

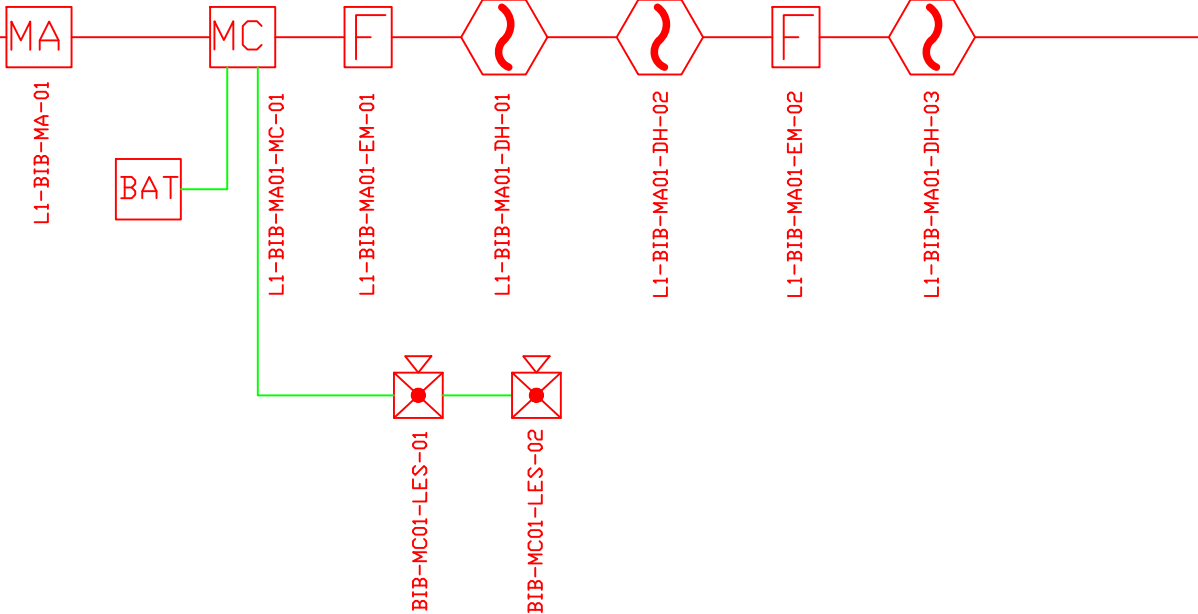
PZ-ELT-43



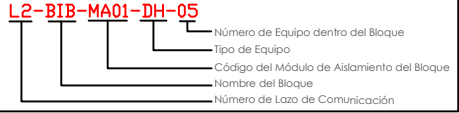
ESCALA 1:75

HACIA BLOQUE BIBLIOTECA  
PLANTA ALTA

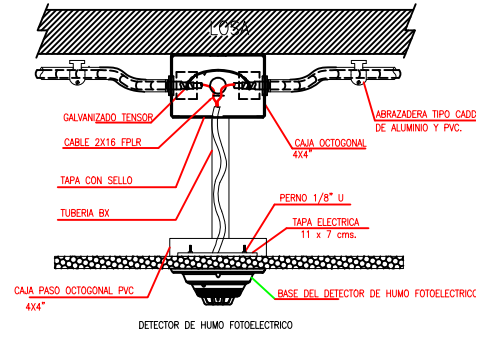
DESDE BLOQUE E.I # 2



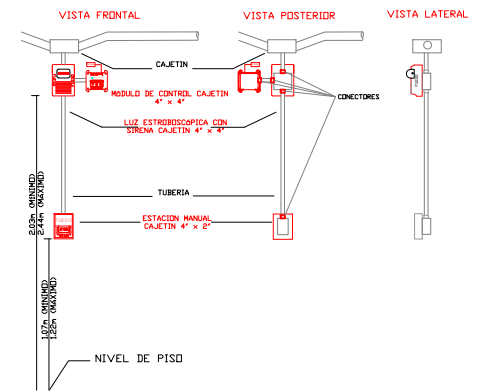
CANTIDAD	UNIDADES	SIMBOLOGIA
03	UNIDAD	Detector de Humo
--	UNIDAD	Detector de Temperatura
02	UNIDAD	Estación Manual
02	UNIDAD	Luz Estroboscópica con Sirena
01	UNIDAD	Módulo de Aislamiento
01	UNIDAD	Módulo de Control
--	UNIDAD	Módulo de Monitoreo
01	UNIDAD	Sistema Auxiliar alimentación 24Vdc
01	UNIDAD	Pozo de mano
--	METRO	Bandeja metálica por piso
--	METRO	Bandeja metálica por tumbado
--	UNIDAD	Central del Sistema de Incendios
84.84m	Cable	Cable 2 x 16 AWG Antillama en Tubería 1/2" para Lazo de Comunicación
65.37m	Tubería	Cable 2 x 16 AWG Antillama en Tubería 1/2" para Alimentación de Luces Estroboscópicas
02	UNIDAD	Letrero de Señalización de Salida
07	UNIDAD	Lámpara de Emergencia



DETALLE PARA MONTAJE DE LOS DETECTORES EN TECHO FALSO



DETALLE PARA MONTAJE DE LAS ESTACIONES MANUALES Y DE LAS LUCES ESTROBOSCOPICAS CON SU MODULO DE CONTROL



MINISTERIO DE EDUCACIÓN



RESPONSABLES:

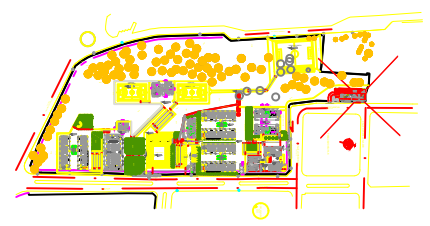
ING. HERNÁN MANUEL ERAZO VILLACRECES  
ADMINISTRADOR DEL CONTRATO  
BIRF-8542-SBCC-CF-2018-032

ARQ. ANTONIO ISRAEL GUZMÁN DÁVILA  
DIRECTOR DEL ESTUDIO  
GYPSICONS CIA. LTDA.

ING. DANIEL VASCONCZ  
INGENIERO ELECTRÓNICO  
GYPSICONS CIA. LTDA.

ING. ESTEBAN CHILUISA  
ESPECIALISTA ELECTRÓNICO  
MINEDUC

ESQUEMA DEL PROYECTO:



PROYECTO: BIRF-8542-SBCC-CF-2018-032

"CONSULTORÍA PARA INTERVENCIÓN EN LA INFRAESTRUCTURA EXISTENTE Y PROPUESTA PARA LA REPOTENCIACIÓN DE LA UNIDAD EDUCATIVA ANGEL POLIBIO CHAVEZ, UBICADA EN EL CANTON GUARANDA PROVINCIA DE BOLIVAR

UNIDAD EDUCATIVA: UNIDAD EDUCATIVA ANGEL POLIBIO CHAVEZ

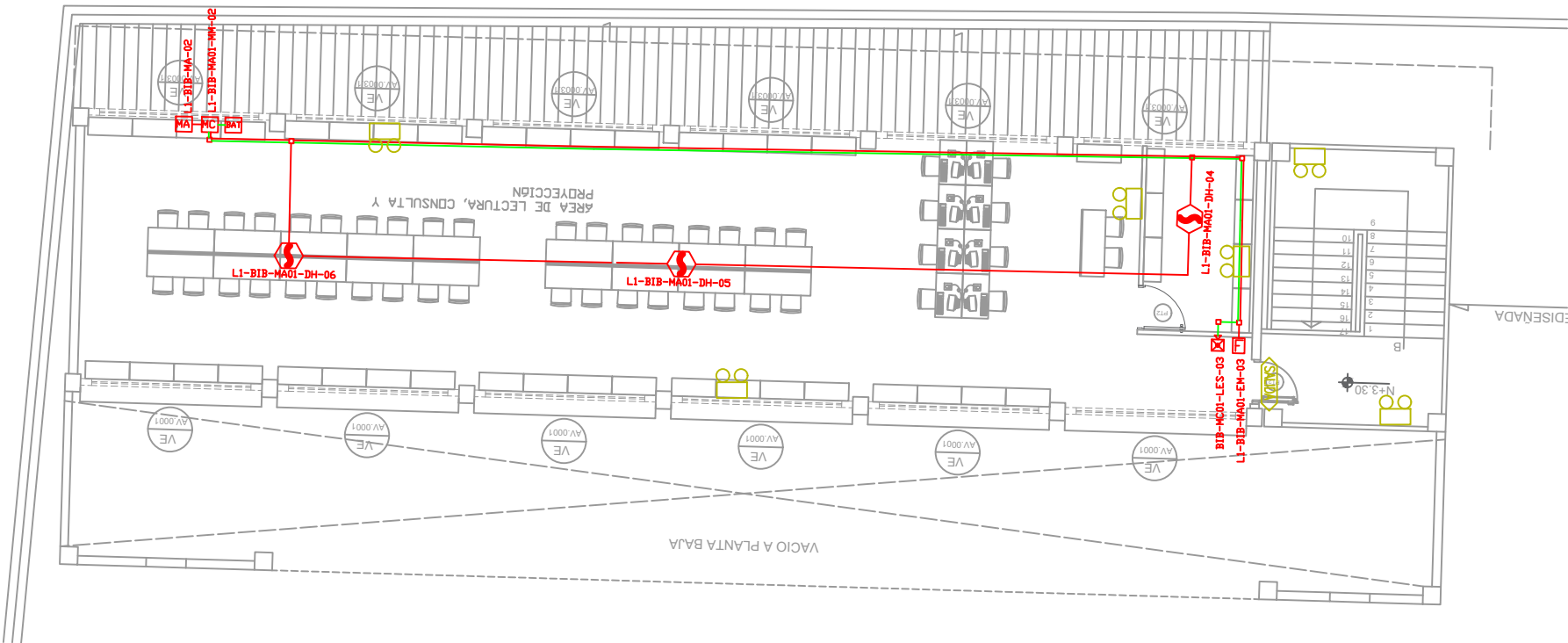
CANTÓN: GUARANDA PROVINCIA: BOLIVAR

CONTIENE: BIBLIOTECA PLANTA BAJA SISTEMA DE DETECCIÓN DE INCENDIOS

ESCALA: INDICADAS FECHA: 2019 LÁMINA N.º: ELT-SDI-02

SELLOS MUNICIPALES:

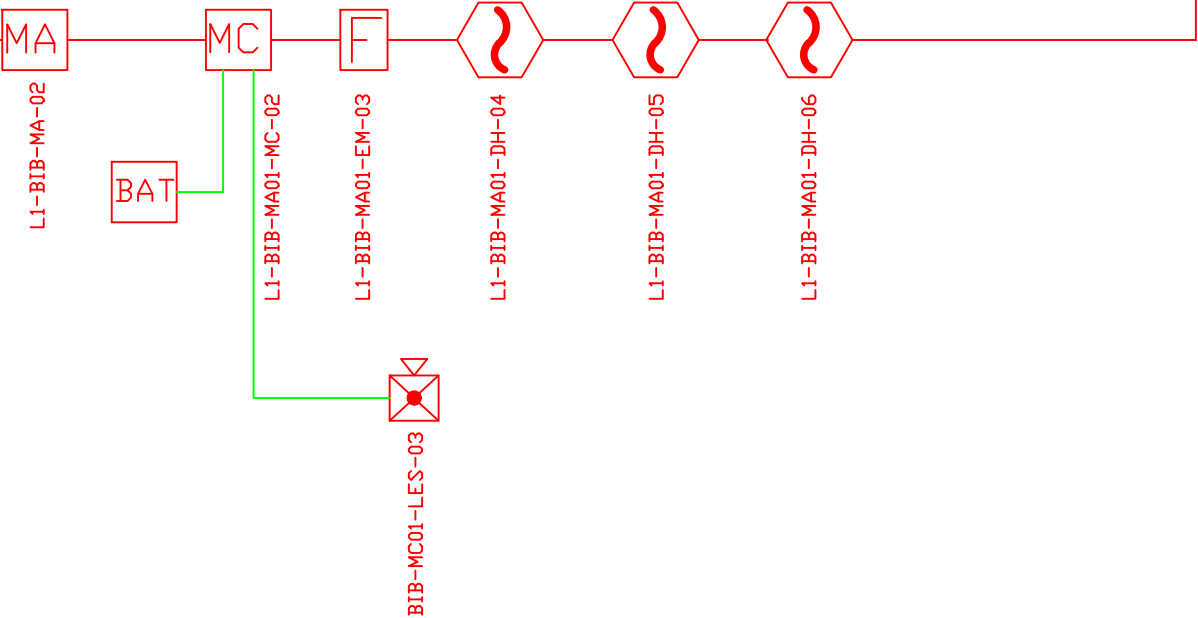
BIBLIOTECA PLANTA ALTA



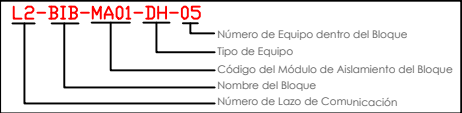
ESCALA 1:75

HACIA BLOQUE DE  
LAB. DE TECNOLOGIAS E IDIOMAS

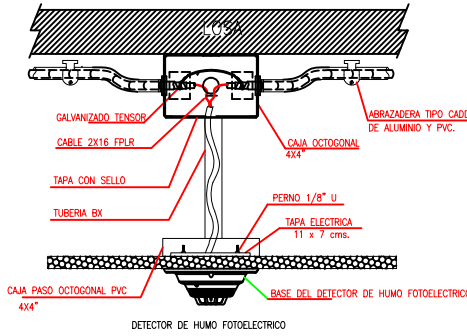
DESDE BLOQUE BIBLIOTECA  
PLANTA BAJA



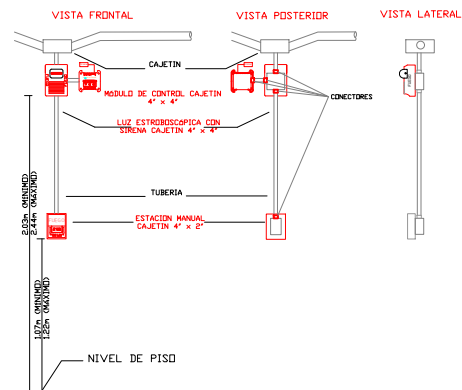
CANTIDAD	UNIDADES	SIMBOLOGIA	
03	UNIDAD		Detector de Humo
--	UNIDAD		Detector de Temperatura
01	UNIDAD		Estación Manual
01	UNIDAD		Luz Estroboscópica con Sirena
01	UNIDAD		Módulo de Aislamiento
01	UNIDAD		Módulo de Control
--	UNIDAD		Módulo de Monitoreo
01	UNIDAD		Sistema Auxiliar alimentación 24Vdc
00	UNIDAD		Pozo de mano
--	METRO		Bandeja metálica por piso
--	METRO		Bandeja metálica por tumbado
--	UNIDAD		Central del Sistema de Incendios
74.84m	Cable		Cable 2 x 16 AWG Antillama en Tubería 1/2" para Lazo de Comunicación
55.37m	Tubería		Cable 2 x 16 AWG Antillama en Tubería 1/2" para Alimentación de Luces Estroboscópicas
01	UNIDAD		Letrero de Señalización de Salida
06	UNIDAD		Lámpara de Emergencia



DETALLE PARA MONTAJE DE LOS DETECTORES EN TECHO FALSO



DETALLE PARA MONTAJE DE LAS ESTACIONES MANUALES Y DE LAS LUCES ESTROBOSCOPICAS CON SU MODULO DE CONTROL



MINISTERIO DE EDUCACIÓN



RESPONSABLES:

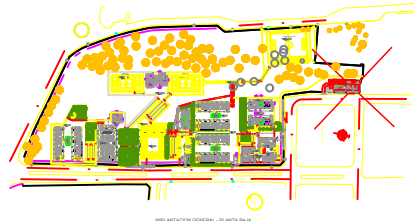
ING. HERNÁN MANUEL ERAZO VILLACRECES  
ADMINISTRADOR DEL CONTRATO  
BIRF-8542-SBCC-CF-2018-032

ARQ. ANTONIO ISRAEL GUZMÁN DÁVILA  
DIRECTOR DEL ESTUDIO  
GYPSICONS CIA. LTDA.

ING. DANIEL VASCONEZ  
INGENIERO ELECTRÓNICO  
GYPSICONS CIA. LTDA.

ING. ESTEBAN CHILUISA  
ESPECIALISTA ELECTRÓNICO  
MINEDUC

ESQUEMA DEL PROYECTO:



PROYECTO:

BIRF-8542-SBCC-CF-2018-032

"CONSULTORÍA PARA INTERVENCIÓN EN LA INFRAESTRUCTURA EXISTENTE Y PROPUESTA PARA LA REPOTENCIACIÓN DE LA UNIDAD EDUCATIVA ANGEL POLIBIO CHAVEZ, UBICAD EN EL CANTON GUARANDA PROVINCIA DE BOLIVAR

UNIDAD EDUCATIVA:

UNIDAD EDUCATIVA ANGEL POLIBIO CHAVEZ

CANTÓN:

GUARANDA

PROVINCIA:

BOLIVAR

CONTIENE:

BIBLIOTECA  
PLANTA ALTA  
SISTEMA DE DETECCIÓN DE INCENDIOS

ESCALA:

INDICADAS

FECHA:

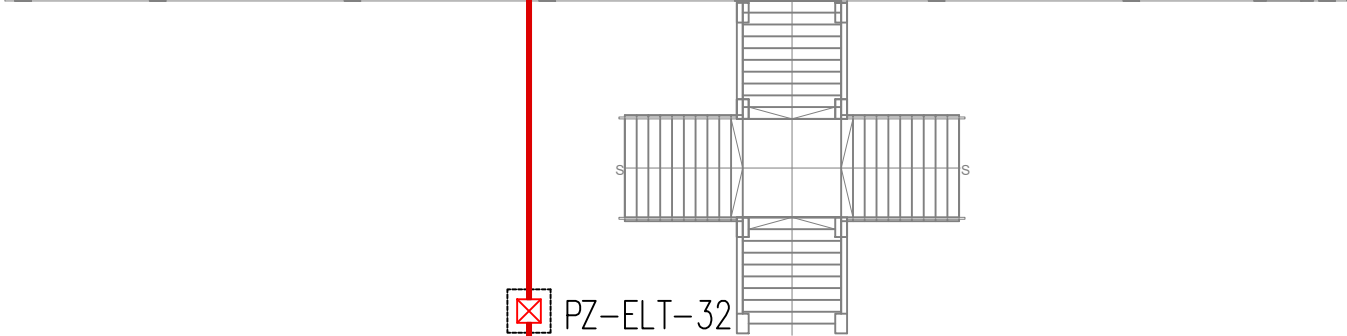
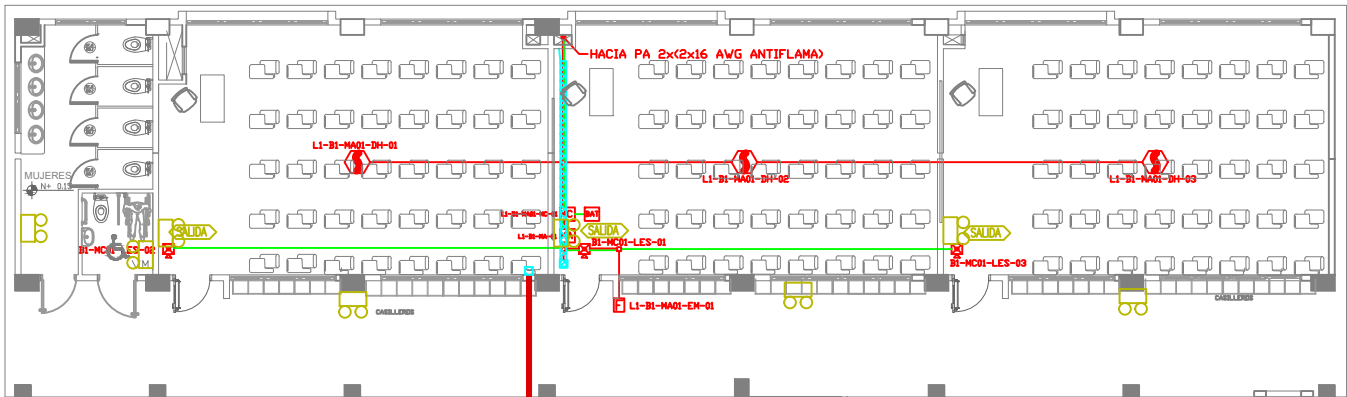
2019

LÁMINA N.º

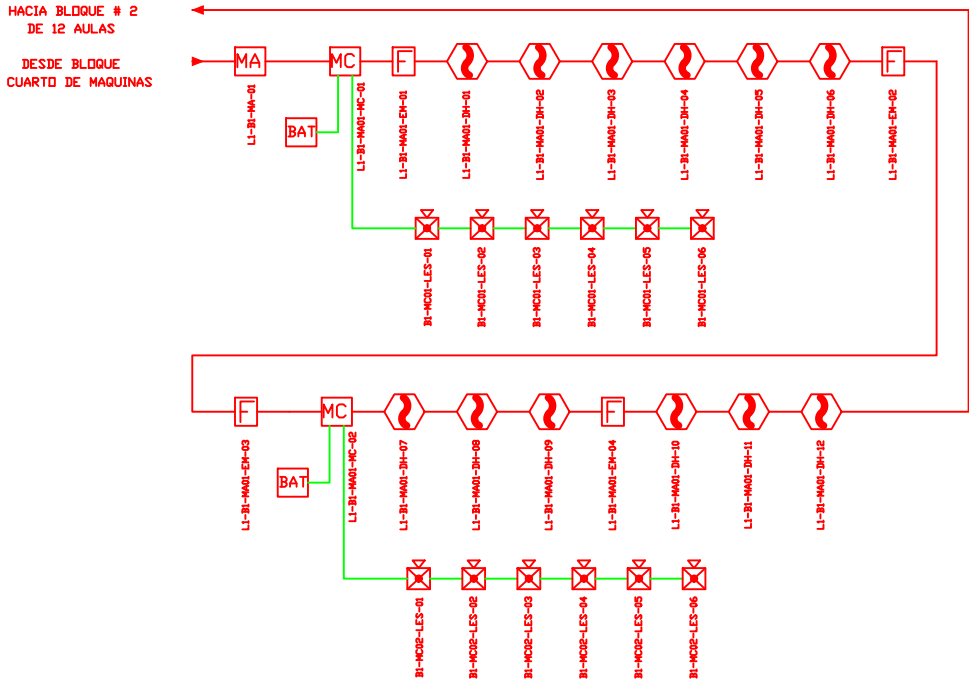
ELT-SDI-03

SELLOS MUNICIPALES:

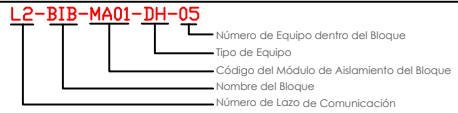
BLOQUE 1 DE 12 MODULOS  
PLANTA BAJA



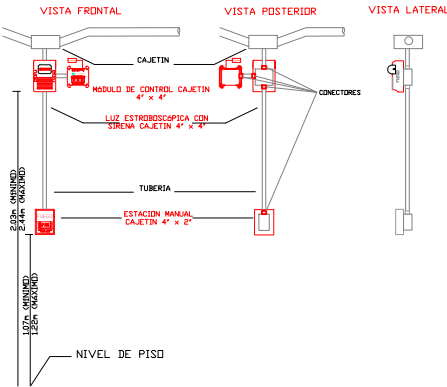
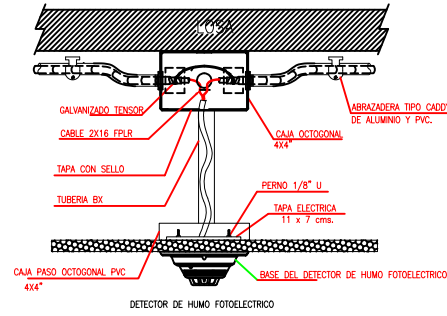
ESCALA 1:100



CANTIDAD	UNIDADES	SIMBOLOGIA
06	UNIDAD	Detector de Humo
--	UNIDAD	Detector de Temperatura
02	UNIDAD	Estación Manual
06	UNIDAD	Luz Estroboscópica con Sirena
01	UNIDAD	Módulo de Aislamiento
02	UNIDAD	Módulo de Control
--	UNIDAD	Módulo de Monitoreo
02	UNIDAD	Sistema Auxiliar alimentación 24Vdc
01	UNIDAD	Pozo de mano
--	METRO	Bandeja metálica por piso
--	METRO	Bandeja metálica por tumbado
--	UNIDAD	Central del Sistema de Incendios
158.60m	METRO	Cable 2 x 14 AWG Antiflama en Tubería 1/2" para Lazo de Comunicación
105.77m	METRO	Cable 2 x 16 AWG Antiflama en Tubería 1/2" para Alimentación de Luces Estroboscópicas
06	UNIDAD	Letrero de Señalización de Salida
15	UNIDAD	Lámpara de Emergencia



DETALLE PARA MONTAJE DE LOS DETECTORES EN TECHO FALSO



MINISTERIO DE EDUCACIÓN



RESPONSABLES:

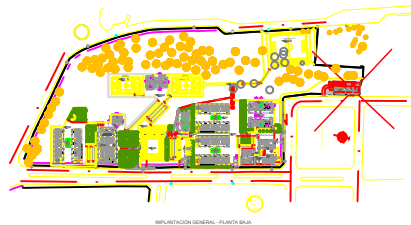
ING. HERNÁN MANUEL ERAZO VILLACRECES  
ADMINISTRADOR DEL CONTRATO  
BIRF-8542-SBCC-CF-2018-032

ARQ. ANTONIO ISRAEL GUZMÁN DÁVILA  
DIRECTOR DEL ESTUDIO  
GYPSICONS CIA. LTDA.

ING. DANIEL VASCONEZ  
INGENIERO ELECTRÓNICO  
GYPSICONS CIA. LTDA.

ING. ESTEBAN CHILUISA  
ESPECIALISTA ELECTRÓNICO  
MINEDUC

ESQUEMA DEL PROYECTO:



PROYECTO:

BIRF-8542-SBCC-CF-2018-032

"CONSULTORÍA PARA INTERVENCIÓN EN LA INFRAESTRUCTURA EXISTENTE Y PROPUESTA PARA LA REPOTENCIACIÓN DE LA UNIDAD EDUCATIVA ANGEL POLIBIO CHAVEZ, UBICADA EN EL CANTON GUARANDA PROVINCIA DE BOLIVAR

UNIDAD EDUCATIVA:

UNIDAD EDUCATIVA ANGEL POLIBIO CHAVEZ

CANTÓN:

GUARANDA

PROVINCIA:

BOLIVAR

CONTIENE:

BLOQUE DE 1 DE 12 MODULOS  
PLANTA BAJA  
SISTEMA DE DETECCIÓN DE INCENDIOS

ESCALA:

INDICADAS

FECHA:

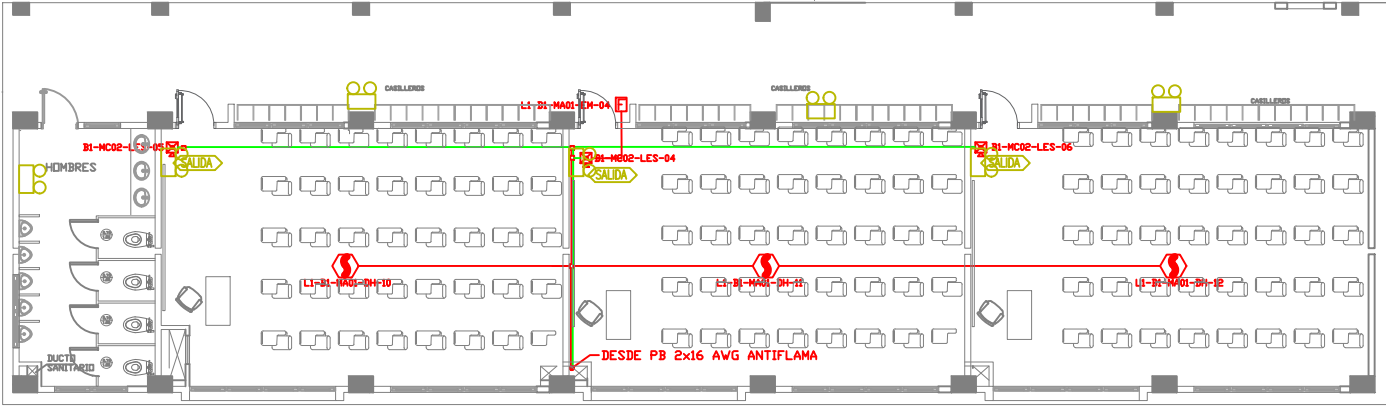
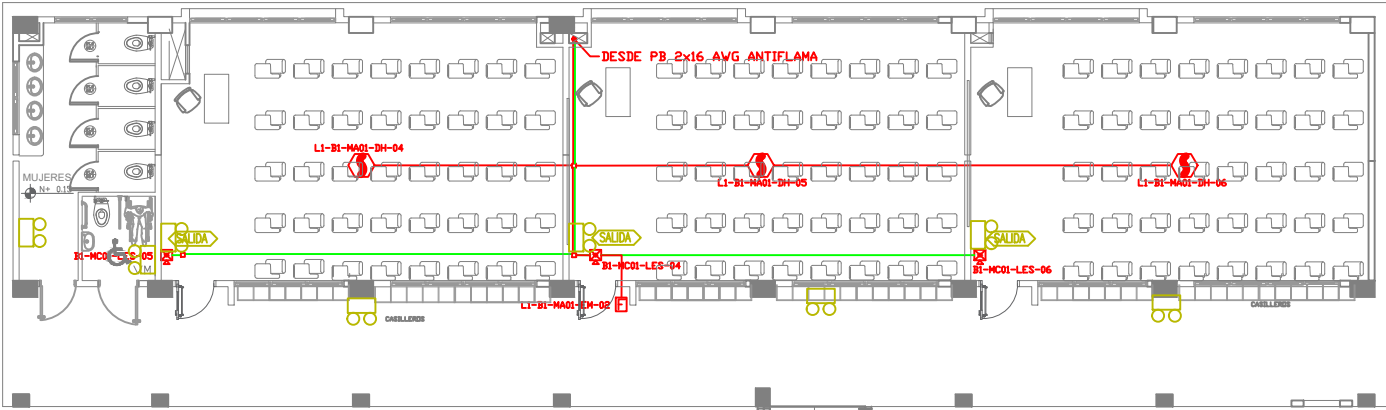
2019

LÁMINA N.º

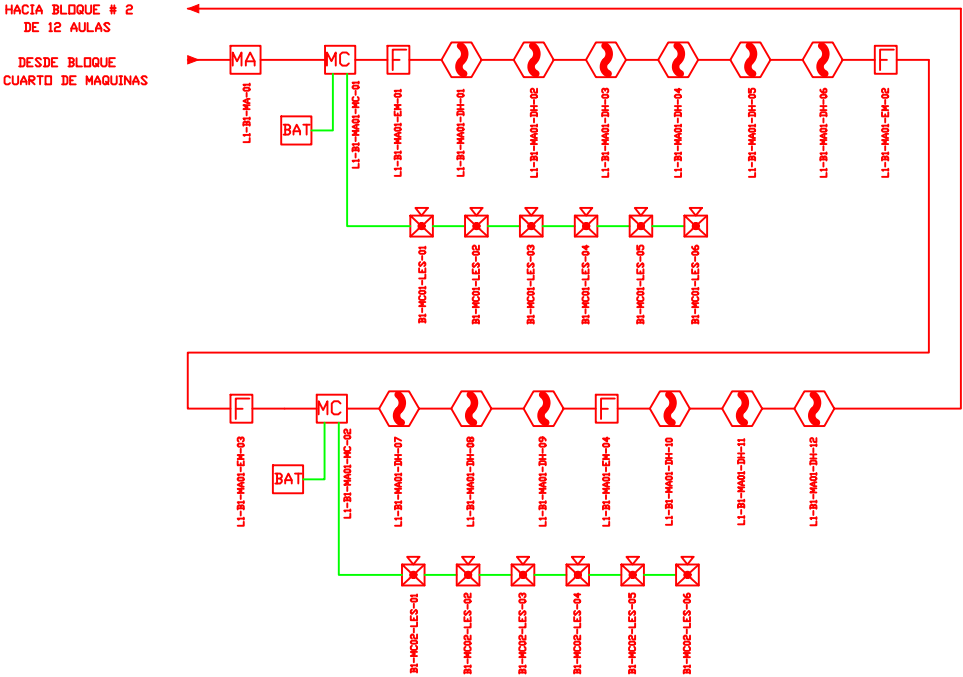
ELE-SDI-04

SELLOS MUNICIPALES:

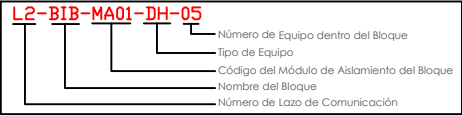
BLOQUE 1 DE 12 MODULOS PLANTA ALTA



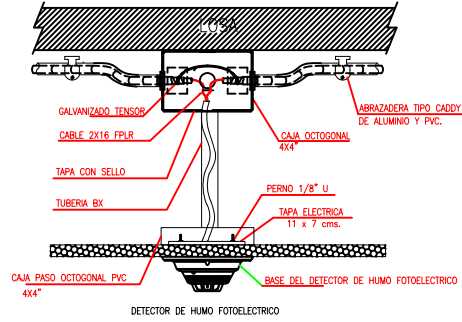
ESCALA 1:100



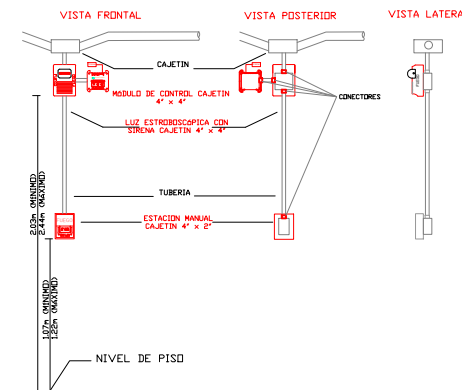
CANTIDAD	UNIDADES	SIMBOLOGIA	
06	UNIDAD		Detector de Humo
--	UNIDAD		Detector de Temperatura
02	UNIDAD		Estación Manual
06	UNIDAD		Luz Estroboscópica con Sirena
--	UNIDAD		Módulo de Aislamiento
--	UNIDAD		Módulo de Control
--	UNIDAD		Módulo de Monitoreo
--	UNIDAD		Sistema Auxiliar alimentación 24Vdc
--	UNIDAD		Pozo de mano
--	METRO		Bandeja metálica por piso
--	METRO		Bandeja metálica por tumbado
--	UNIDAD		Central del Sistema de Incendios
234.09m	Cable		Cable 2 x 16 AWG Antiflama en Tubería 1/2" para Lazo de Comunicación
125.90m	Tubería		Cable 2 x 16 AWG Antiflama en Tubería 1/2" para Alimentación de Luces Estroboscópicas
06	UNIDAD		Letrero de Señalización de Salida
15	UNIDAD		Lámpara de Emergencia



DETALLE PARA MONTAJE DE LOS DETECTORES EN TECHO FALSO



DETALLE PARA MONTAJE DE LAS ESTACIONES MANUALES Y DE LAS LUCES ESTROBOSCOPICAS CON SU MODULO DE CONTROL



MINISTERIO DE EDUCACIÓN



RESPONSABLES:

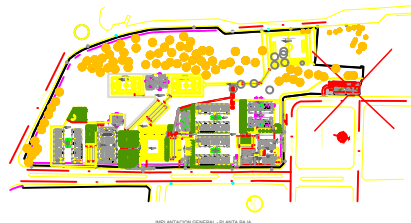
ING. HERNÁN MANUEL ERAZO VILLACRECES  
ADMINISTRADOR DEL CONTRATO  
BIRF-8542-SBCC-CF-2018-032

ARQ. ANTONIO ISRAEL GUZMÁN DÁVILA  
DIRECTOR DEL ESTUDIO  
GYPSICONS CIA. LTDA.

ING. DANIEL VASCONEZ  
INGENIERO ELECTRONICO  
GYPSICONS CIA. LTDA.

ING. ESTEBAN CHILUISA  
ESPECIALISTA ELECTRONICO  
MINEDUC

ESQUEMA DEL PROYECTO:



PROYECTO:

BIRF-8542-SBCC-CF-2018-032

"CONSULTORÍA PARA INTERVENCIÓN EN LA INFRAESTRUCTURA EXISTENTE Y PROPUESTA PARA LA REPOTENCIACIÓN DE LA UNIDAD EDUCATIVA ANGEL POLIBIO CHAVEZ, UBICAD EN EL CANTON GUARANDA PROVINCIA DE BOLIVAR

UNIDAD EDUCATIVA:

UNIDAD EDUCATIVA ANGEL POLIBIO CHAVEZ

CANTÓN:

GUARANDA

PROVINCIA:

BOLIVAR

CONTIENE:

BLOQUE DE 1 DE 12 MODULOS PLANTA ALTA  
SISTEMA DE DETECCION DE INCENDIOS

ESCALA:

INDICADAS

FECHA:

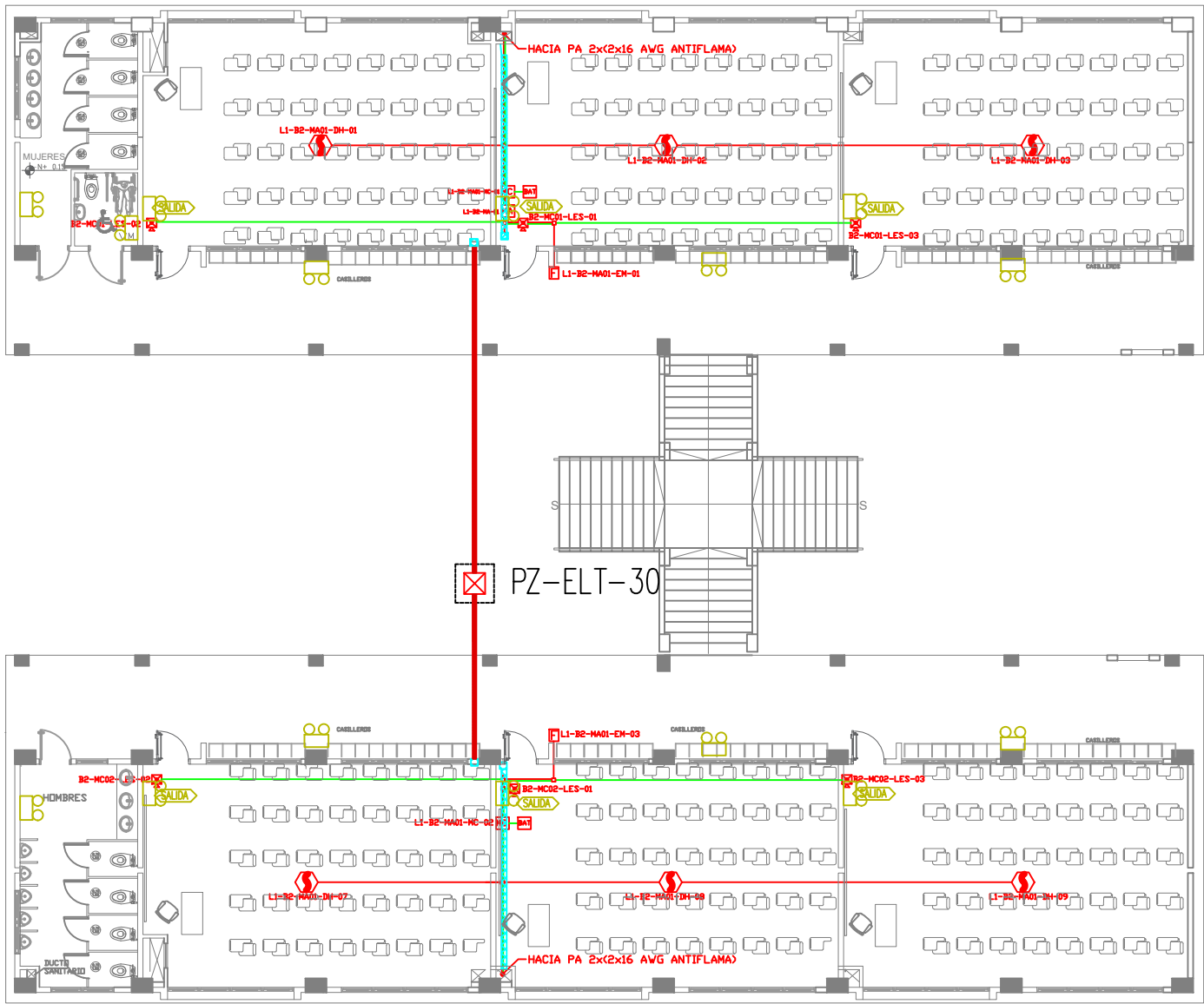
2019

LÁMINA N.º

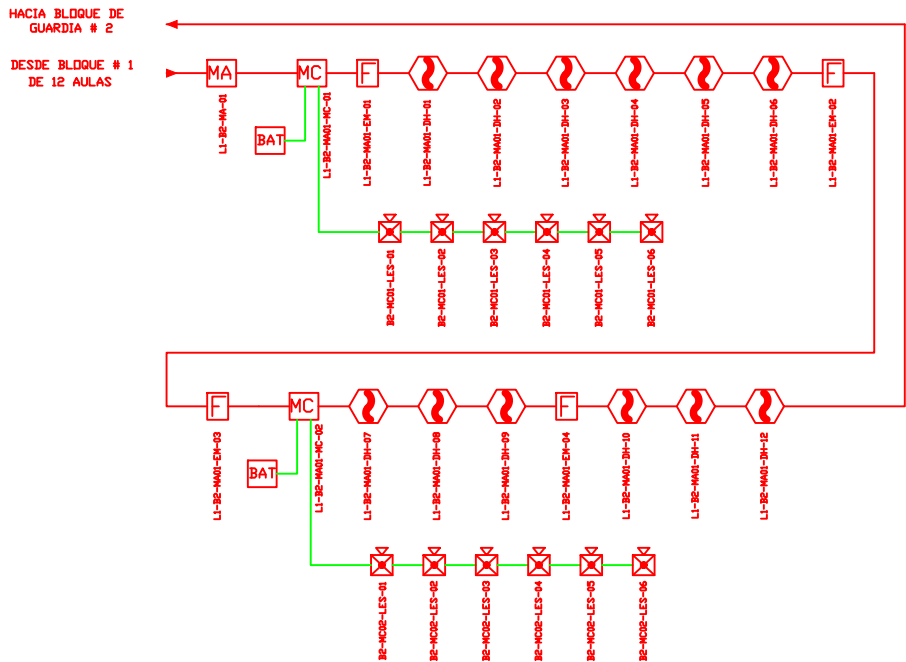
ELT-SDI-05

SELLOS MUNICIPALES:

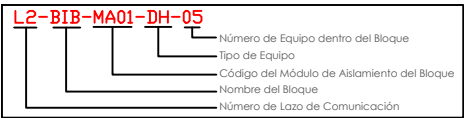
BLOQUE 2 DE 12 MODULOS  
PLANTA BAJA



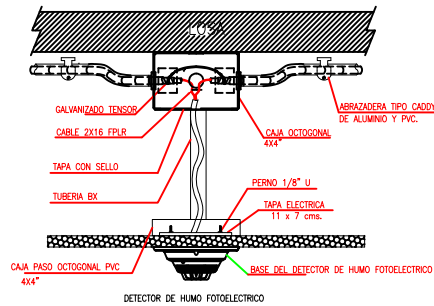
ESCALA 1:100



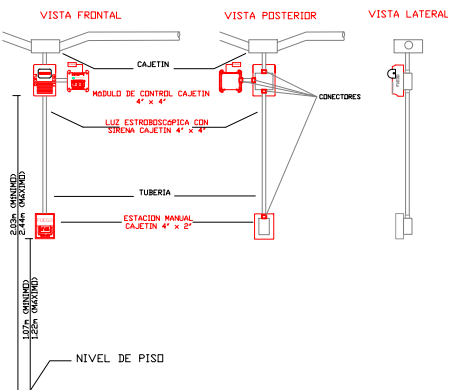
CANTIDAD	UNIDADES	SIMBOLOGIA	
06	UNIDAD		Detector de Humo
--	UNIDAD		Detector de Temperatura
02	UNIDAD		Estación Manual
06	UNIDAD		Luz Estroboscópica con Sirena
01	UNIDAD		Módulo de Aislamiento
02	UNIDAD		Módulo de Control
--	UNIDAD		Módulo de Monitoreo
02	UNIDAD		Sistema Auxiliar alimentación 24Vdc
01	UNIDAD		Pozo de mano
--	METRO		Bandeja metálica por piso
--	METRO		Bandeja metálica por tumbado
--	UNIDAD		Central del Sistema de Incendios
158.60m	Cable		Cable 2 x 16 AWG Antiflama en Tubería 1/2" para Lazo de Comunicación
105.77m	Tubería		Cable 2 x 16 AWG Antiflama en Tubería 1/2" para Alimentación de Luces Estroboscópicas
06	UNIDAD		Letrero de Señalización de Salida
15	UNIDAD		Lámpara de Emergencia



DETALLE PARA MONTAJE DE LOS DETECTORES EN TECHO FALSO



DETALLE PARA MONTAJE DE LAS ESTACIONES MANUALES Y DE LAS LUZES ESTROBOSCOPICAS CON SU MODULO DE CONTROL



MINISTERIO DE EDUCACIÓN



RESPONSABLES:

ING. HERNÁN MANUEL ERAZO VILLACRECES  
ADMINISTRADOR DEL CONTRATO  
BIRF-8542-SBCC-CF-2018-032

ARQ. ANTONIO ISRAEL GUZMÁN DÁVILA  
DIRECTOR DEL ESTUDIO  
GYPSICONS CIA. LTDA.

ING. DANIEL VASCONCZ  
INGENIERO ELECTRÓNICO  
GYPSICONS CIA. LTDA.

ING. ESTEBAN CHILUISA  
ESPECIALISTA ELECTRÓNICO  
MINEDUC

ESQUEMA DEL PROYECTO:



PROYECTO:

BIRF-8542-SBCC-CF-2018-032

"CONSULTORÍA PARA INTERVENCIÓN EN LA INFRAESTRUCTURA EXISTENTE Y PROPUESTA PARA LA REPOTENCIACIÓN DE LA UNIDAD EDUCATIVA ANGEL POLIBIO CHAVEZ, UBICADA EN EL CANTON GUARANDA PROVINCIA DE BOLIVAR

UNIDAD EDUCATIVA:

UNIDAD EDUCATIVA ANGEL POLIBIO CHAVEZ

CANTÓN:

GUARANDA

PROVINCIA:

BOLIVAR

CONTIENE:

BLOQUE 2 DE 12 MODULOS  
PLANTA BAJA  
SISTEMA DE DETECCIÓN DE INCENDIOS

ESCALA:

INDICADAS

FECHA:

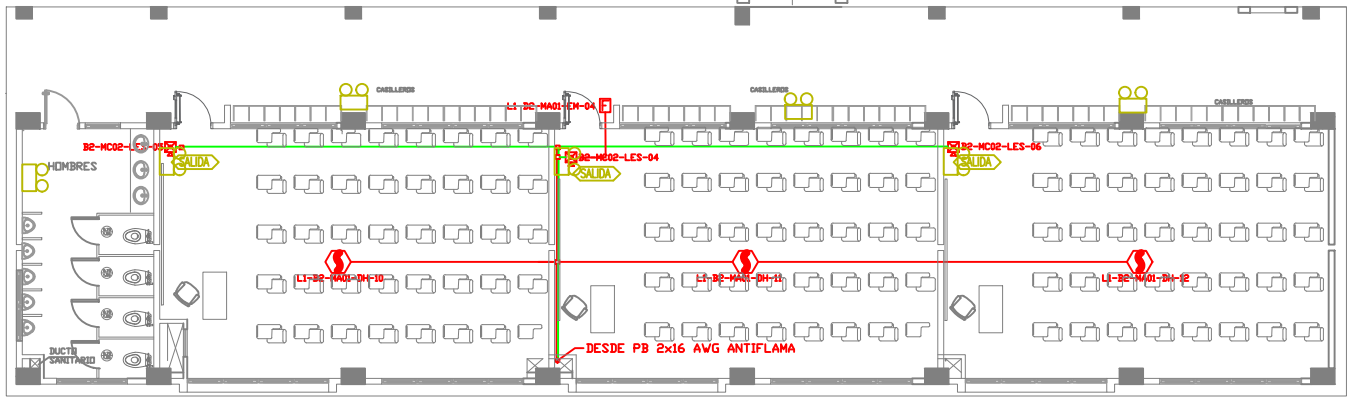
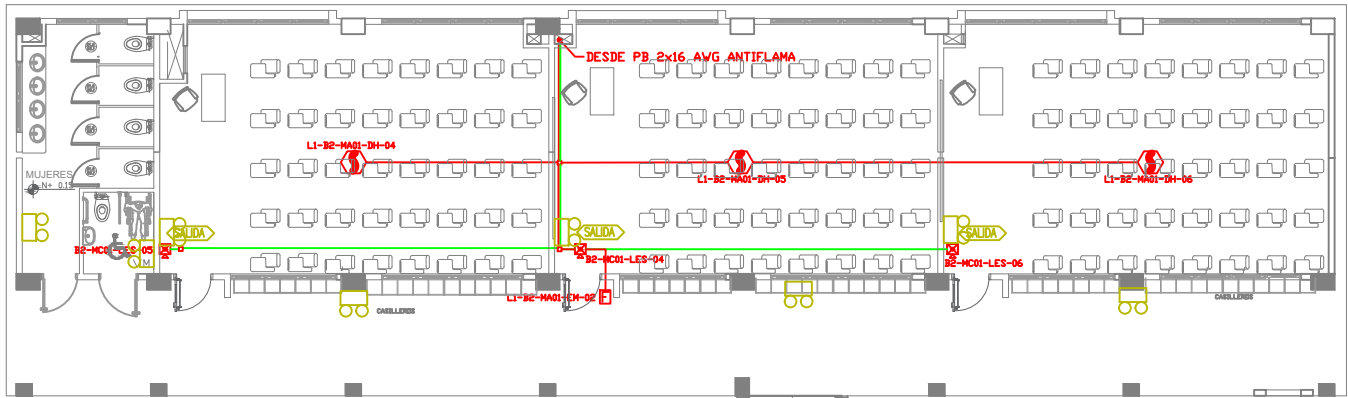
2019

LÁMINA N.º

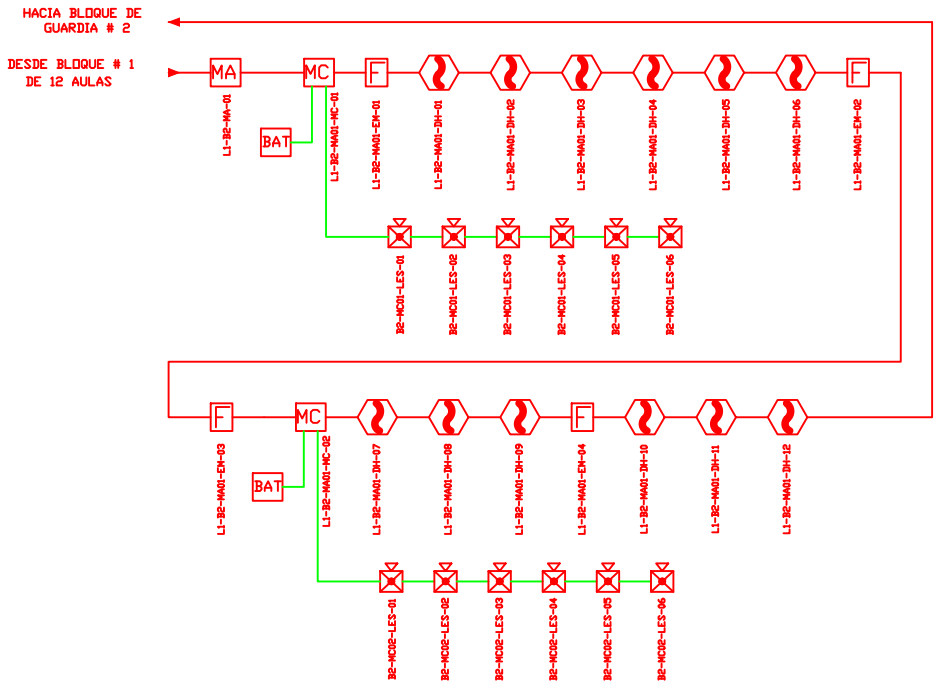
ELT-SDI-06

SELLOS MUNICIPALES:

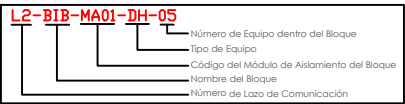
BLOQUE 2 DE 12 MODULOS  
PLANTA ALTA



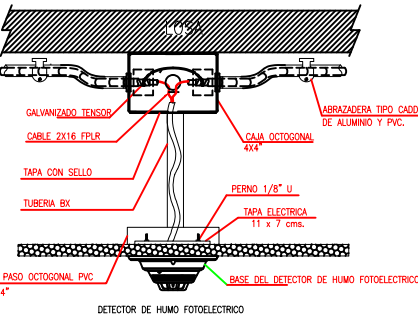
ESCALA 1:100



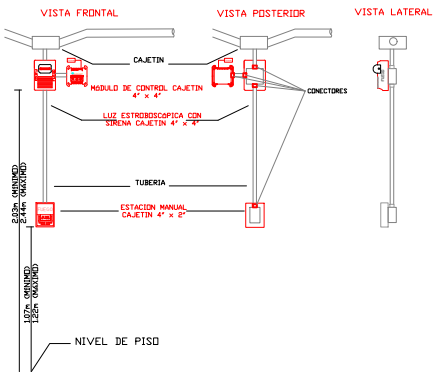
CANTIDAD	UNIDADES	SIMBOLOGIA	
06	UNIDAD		Detector de Humo
--	UNIDAD		Detector de Temperatura
02	UNIDAD		Estación Manual
06	UNIDAD		Luz Estroboscópica con Sirena
--	UNIDAD		Módulo de Aislamiento
--	UNIDAD		Módulo de Control
--	UNIDAD		Módulo de Monitoreo
--	UNIDAD		Sistema Auxiliar alimentación 24Vdc
--	UNIDAD		Pozo de mano
--	METRO		Bandeja metálica por piso
--	METRO		Bandeja metálica por tumbado
--	UNIDAD		Central del Sistema de Incendios
234.09m	Cable		Cable 2 x 16 AWG Antiflama en Tubería 1/2" para Lazo de Comunicación
125.90m	Tubería		Cable 2 x 16 AWG Antiflama en Tubería 1/2" para Alimentación de Luces Estroboscópicas
06	UNIDAD		Letro de Señalización de Salida
15	UNIDAD		Lámpara de Emergencia



DETALLE PARA MONTAJE DE LOS DETECTORES EN TECHO FALSO



DETALLE PARA MONTAJE DE LAS ESTACIONES MANUALES Y DE LAS LUCES ESTROBOSCÓPICAS CON SU MÓDULO DE CONTROL



MINISTERIO DE EDUCACIÓN



RESPONSABLES:

ING. HERNÁN MANUEL ERAZO VILLACRECES  
ADMINISTRADOR DEL CONTRATO  
BIRF-8542-SBCC-CF-2018-032

ARQ. ANTONIO ISRAEL GUZMÁN DÁVILA  
DIRECTOR DEL ESTUDIO  
GYPSICONS CIA. LTDA.

ING. DANIEL VASCONEZ  
INGENIERO ELECTRÓNICO  
GYPSICONS CIA. LTDA.

ING. ESTEBAN CHILUISA  
ESPECIALISTA ELECTRÓNICO  
MINEDUC

ESQUEMA DEL PROYECTO:



PROYECTO:

BIRF-8542-SBCC-CF-2018-032

"CONSULTORÍA PARA INTERVENCIÓN EN LA INFRAESTRUCTURA EXISTENTE Y PROPUESTA PARA LA REPOTENCIACIÓN DE LA UNIDAD EDUCATIVA ANGEL POLIBIO CHAVEZ, UBICADA EN EL CANTON GUARANDA PROVINCIA DE BOLIVAR

UNIDAD EDUCATIVA:

UNIDAD EDUCATIVA ANGEL POLIBIO CHAVEZ

CANTÓN:

GUARANDA

PROVINCIA:

BOLIVAR

CONTIENE:

BLOQUE 2 DE 12 MODULOS  
PLANTA ALTA  
SISTEMA DE DETECCIÓN DE INCENDIOS

ESCALA:

INDICADAS

FECHA:

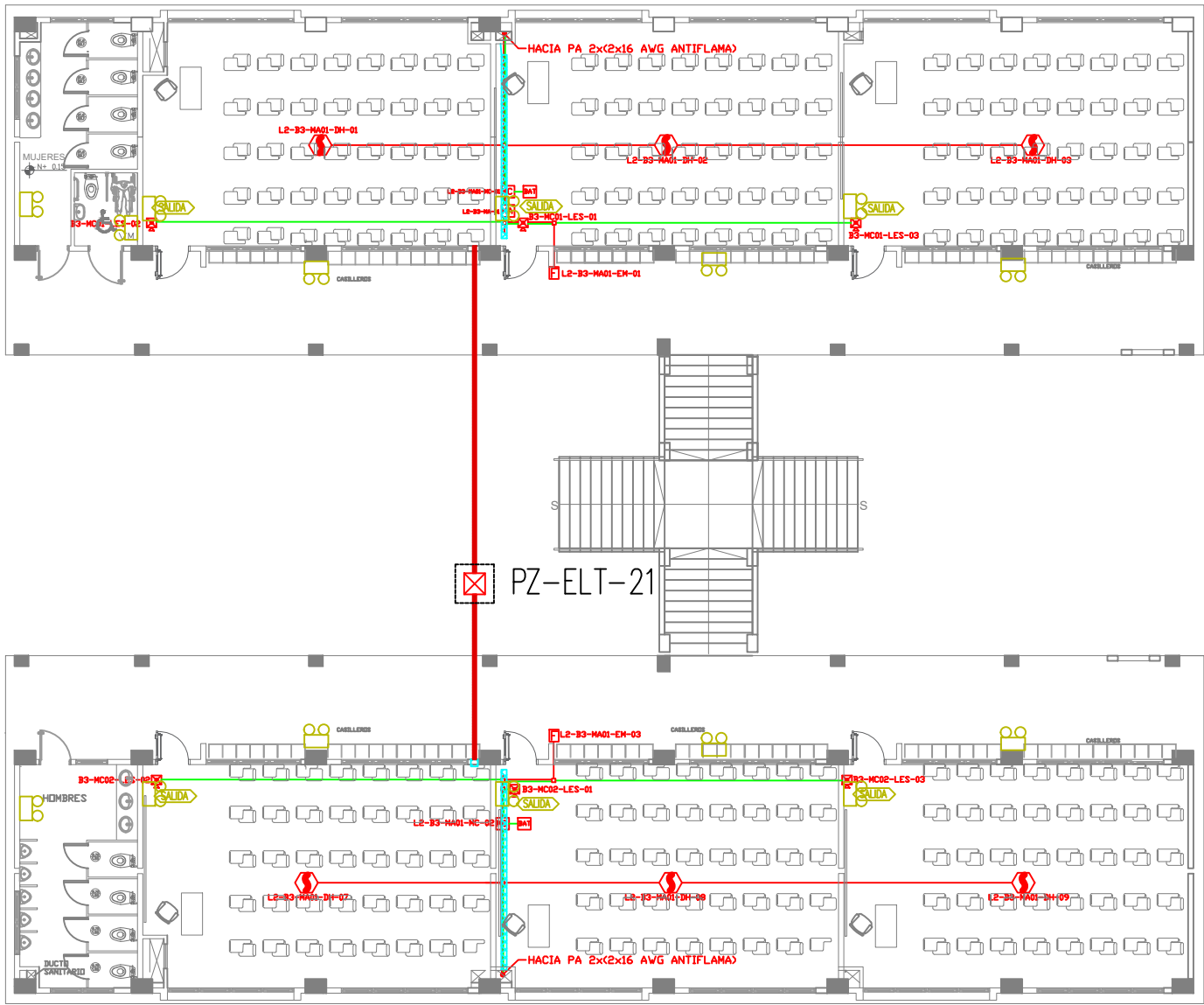
2019

LÁMINA N.º

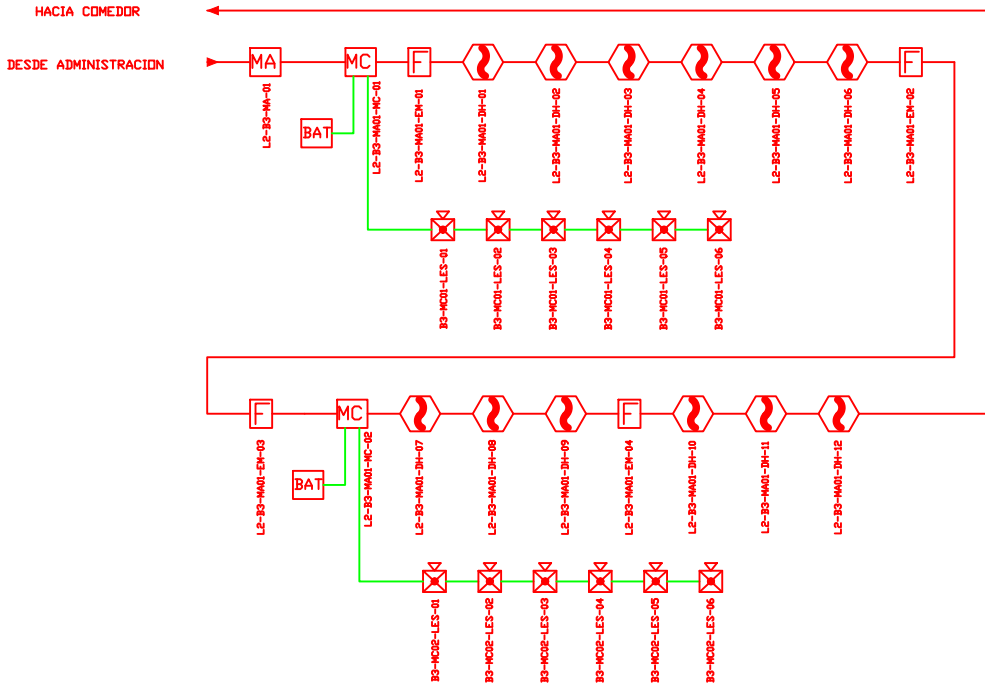
ELT-SDI-07

SELLOS MUNICIPALES:

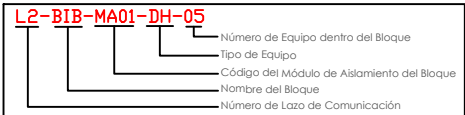
BLOQUE 3 DE 12 MODULOS  
PLANTA BAJA



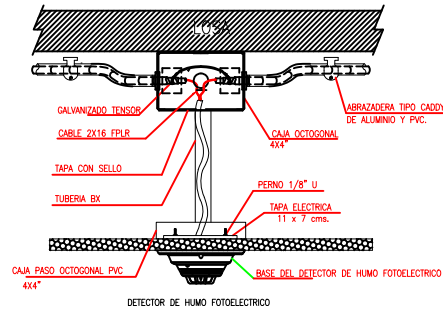
ESCALA 1:100



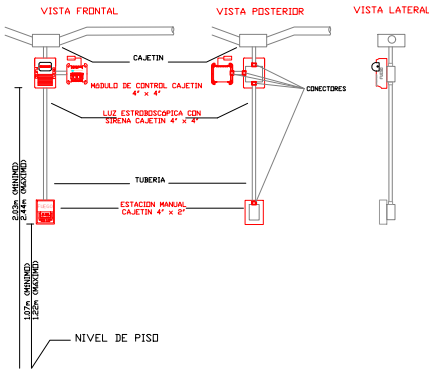
CANTIDAD	UNIDADES	SIMBOLOGIA	
06	UNIDAD		Detector de Humo
--	UNIDAD		Detector de Temperatura
02	UNIDAD		Estación Manual
06	UNIDAD		Luz Estroboscópica con Sirena
01	UNIDAD		Módulo de Aislamiento
02	UNIDAD		Módulo de Control
--	UNIDAD		Módulo de Monitoreo
02	UNIDAD		Sistema Auxiliar alimentación 24Vdc
01	UNIDAD		Pozo de mano
--	METRO		Bandeja metálica por piso
--	METRO		Bandeja metálica por tumbado
--	UNIDAD		Central del Sistema de Incendios
158.60m	Cable		Cable 2 x 16 AWG Antiflama en Tubería 1/2" para Lazo de Comunicación
105.77m	Tubería		Cable 2 x 16 AWG Antiflama en Tubería 1/2" para Alimentación de Luces Estroboscópicas
06	UNIDAD		Letrero de Señalización de Salida
15	UNIDAD		Lámpara de Emergencia



DETALLE PARA MONTAJE DE LOS DETECTORES EN TECHO FALSO



DETALLE PARA MONTAJE DE LAS ESTACIONES MANUALES Y DE LAS LUCES ESTROBOSCOPICAS CON SU MODULO DE CONTROL



MINISTERIO DE EDUCACIÓN



RESPONSABLES:

ING. HERNÁN MANUEL ERAZO VILLACRECES  
ADMINISTRADOR DEL CONTRATO  
BIRF-8542-SBCC-CF-2018-032

ARQ. ANTONIO ISRAEL GUZMÁN DÁVILA  
DIRECTOR DEL ESTUDIO  
GYPSICONS CIA. LTDA.

ING. DANIEL VASCONCZ  
INGENIERO ELECTRÓNICO  
GYPSICONS CIA. LTDA.

ING. ESTEBAN CHILUISA  
ESPECIALISTA ELECTRÓNICO  
MINEDUC

ESQUEMA DEL PROYECTO:



PROYECTO:

BIRF-8542-SBCC-CF-2018-032

"CONSULTORÍA PARA INTERVENCIÓN EN LA INFRAESTRUCTURA EXISTENTE Y PROPUESTA PARA LA REPOTENCIACIÓN DE LA UNIDAD EDUCATIVA ANGEL POLIBIO CHAVEZ, UBICADA EN EL CANTON GUARANDA PROVINCIA DE BOLIVAR

UNIDAD EDUCATIVA:

UNIDAD EDUCATIVA ANGEL POLIBIO CHAVEZ

CANTÓN:

GUARANDA

PROVINCIA:

BOLIVAR

CONTIENE:

BLOQUE 3 DE 12 MODULOS  
PLANTA BAJA  
SISTEMA DE DETECCION DE INCENDIOS

ESCALA:

INDICADAS

FECHA:

2019

LÁMINA N.º

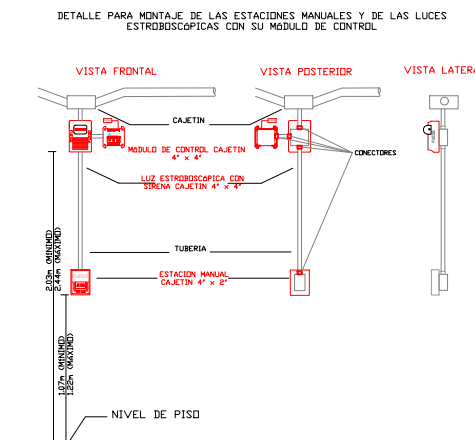
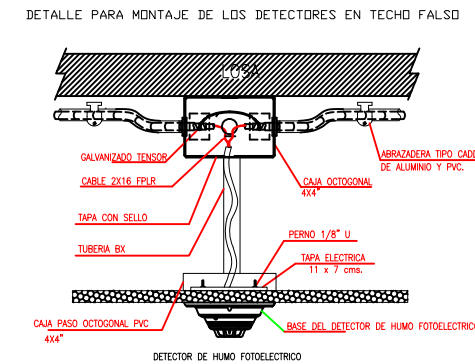
ELT-SDI-08

SELLOS MUNICIPALES:



**L2-BIB-MA01-DH-05**

- Número de Equipo dentro del Bloque
- Tipo de Equipo
- Código del Módulo de Aislamiento del Bloque
- Nombre del Bloque
- Número de Lazo de Comunicación



ARQ. ANTONIO ISRAEL GUZMÁN DÁVILA  
DIRECTOR DEL ESTUDIO  
GYPSICONS. CIA. LTDA.

ING. ESTEBAN CHILUISA  
ESPECIALISTA ELECTRÓNICO  
MINEDUC

SIPARTITION GENERAL PLANTS-BOLSA

"CONSULTORÍA PARA INTERVENCIÓN EN LA INFRAESTRUCTURA EXISTENTE Y PROPUESTA PARA LA REPOTENCIACIÓN DE LA UNIDAD EDUCATIVA ANGEL POLIBIO CHAVEZ, UBICAD EN EL CANTON GUARANDA PROVINCIA DE BOLIVAR

UNIDAD EDUCATIVA ANGEL POLIBIO CHAVEZ

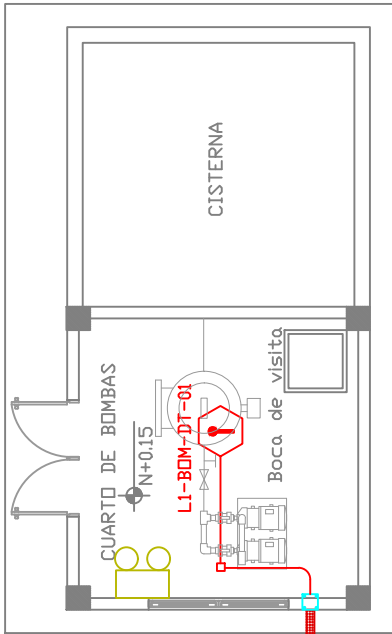
BOLIVAR

BLOQUE DE 1 DE 12 MODULOS  
PLANTA ALTA  
SISTEMA DE DETECCION DE INCENDIOS

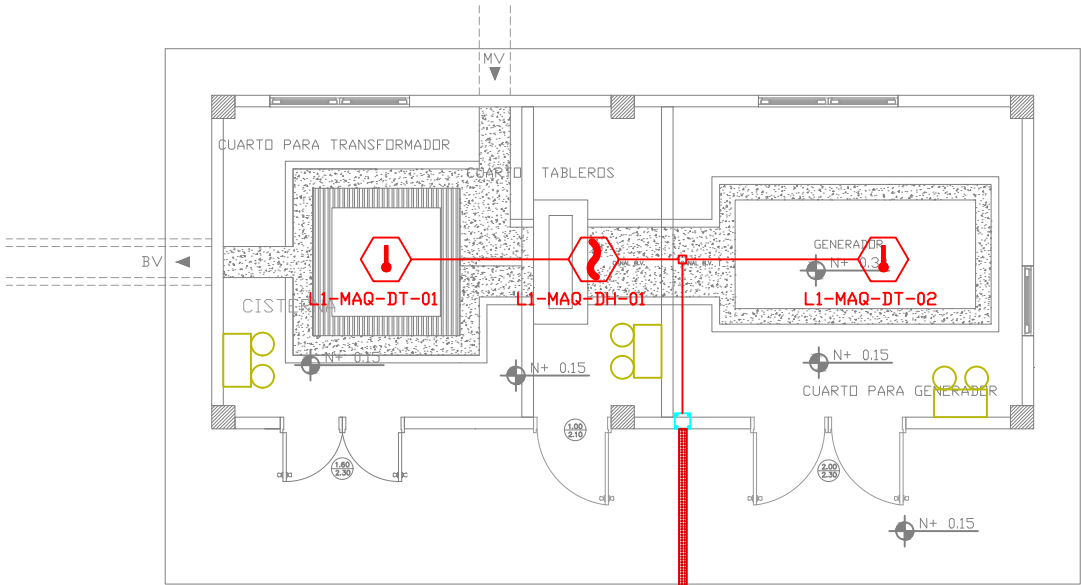
ELT-SDI-09

SELLOS MUNICIPALES:

CUARTO DE MÁQUINAS Y BOMBAS

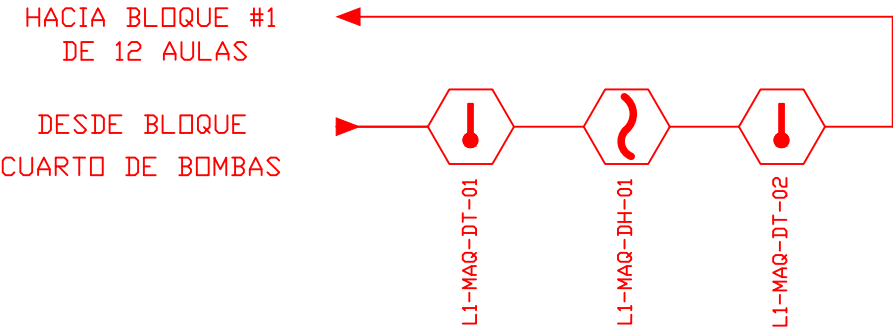
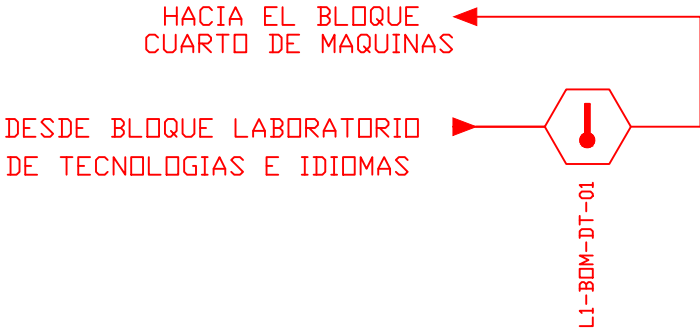


PZ-ELT-35

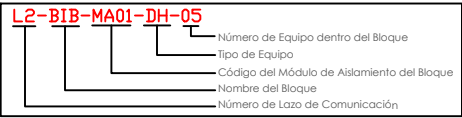


ESCALA 1:50

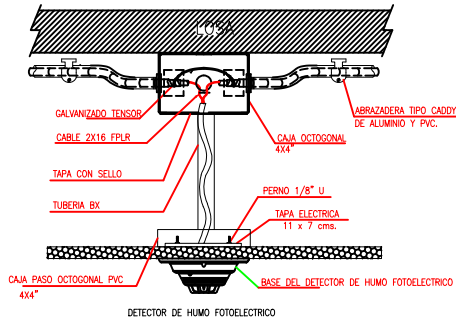
PZ-ELT-26



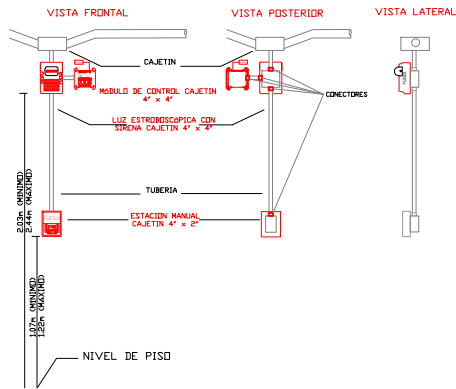
CANTIDAD	UNIDADES	SIMBOLOGÍA	
01	UNIDAD		Detector de Humo
03	UNIDAD		Detector de Temperatura
--	UNIDAD		Estación Manual
--	UNIDAD		Luz Estroboscópica con Sirena
--	UNIDAD		Módulo de Aislamiento
--	UNIDAD		Módulo de Control
--	UNIDAD		Módulo de Monitoreo
--	UNIDAD		Sistema Auxiliar alimentación 24Vdc
02	UNIDAD		Pozo de mano
--	METRO		Bandeja metálica por piso
--	METRO		Bandeja metálica por tumbado
--	UNIDAD		Central del Sistema de Incendios
MAQUINAS: 20.59m Cable 10.30m Tubería	METRO		Cable 2 x 14 AWG Antiflama en Tubería 1/2" para Lazo de Comunicación
	METRO		Cable 2 x 14 AWG Antiflama en Tubería 1/2" para Alimentación de Luces Estroboscópicas
BOMBAS: 6.75m Cable 3.30m Tubería	METRO		Cable 2 x 14 AWG Antiflama en Tubería 1/2" para Alimentación de Luces Estroboscópicas
	METRO		Cable 2 x 14 AWG Antiflama en Tubería 1/2" para Alimentación de Luces Estroboscópicas
--	UNIDAD		Letrero de Señalización de Salida
04	UNIDAD		Lámpara de Emergencia



DETALLE PARA MONTAJE DE LOS DETECTORES EN TECHO FALSO



DETALLE PARA MONTAJE DE LAS ESTACIONES MANUALES Y DE LAS LUCES ESTROBOSCOPICAS CON SU MODULO DE CONTROL



MINISTERIO DE EDUCACIÓN



RESPONSABLES:

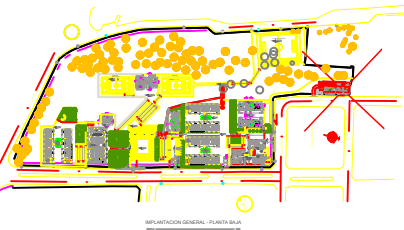
ING. HERNÁN MANUEL ERAZO VILLACRECES  
ADMINISTRADOR DEL CONTRATO  
BIRF-8542-SBCC-CF-2018-032

ARQ. ANTONIO ISRAEL GUZMÁN DÁVILA  
DIRECTOR DEL ESTUDIO  
GYPSICONS CIA. LTDA.

ING. DANIEL VASCONEZ  
INGENIERO ELECTRÓNICO  
GYPSICONS CIA. LTDA.

ING. ESTEBAN CHILUISA  
ESPECIALISTA ELECTRÓNICO  
MINEDUC

ESQUEMA DEL PROYECTO:



PROYECTO:

BIRF-8542-SBCC-CF-2018-032

"CONSULTORÍA PARA INTERVENCIÓN EN LA INFRAESTRUCTURA EXISTENTE Y PROPUESTA PARA LA REPOTENCIACIÓN DE LA UNIDAD EDUCATIVA ANGEL POLIBIO CHAVEZ, UBICADA EN EL CANTON GUARANDA PROVINCIA DE BOLIVAR

UNIDAD EDUCATIVA:

UNIDAD EDUCATIVA ANGEL POLIBIO CHAVEZ

CANTÓN:

GUARANDA

PROVINCIA:

BOLIVAR

CONTIENE:

BLOQUES CUARTO DE MAQUINAS / BOMBAS  
SISTEMA DE DETECCION DE INCENDIOS

ESCALA:

INDICADAS

FECHA:

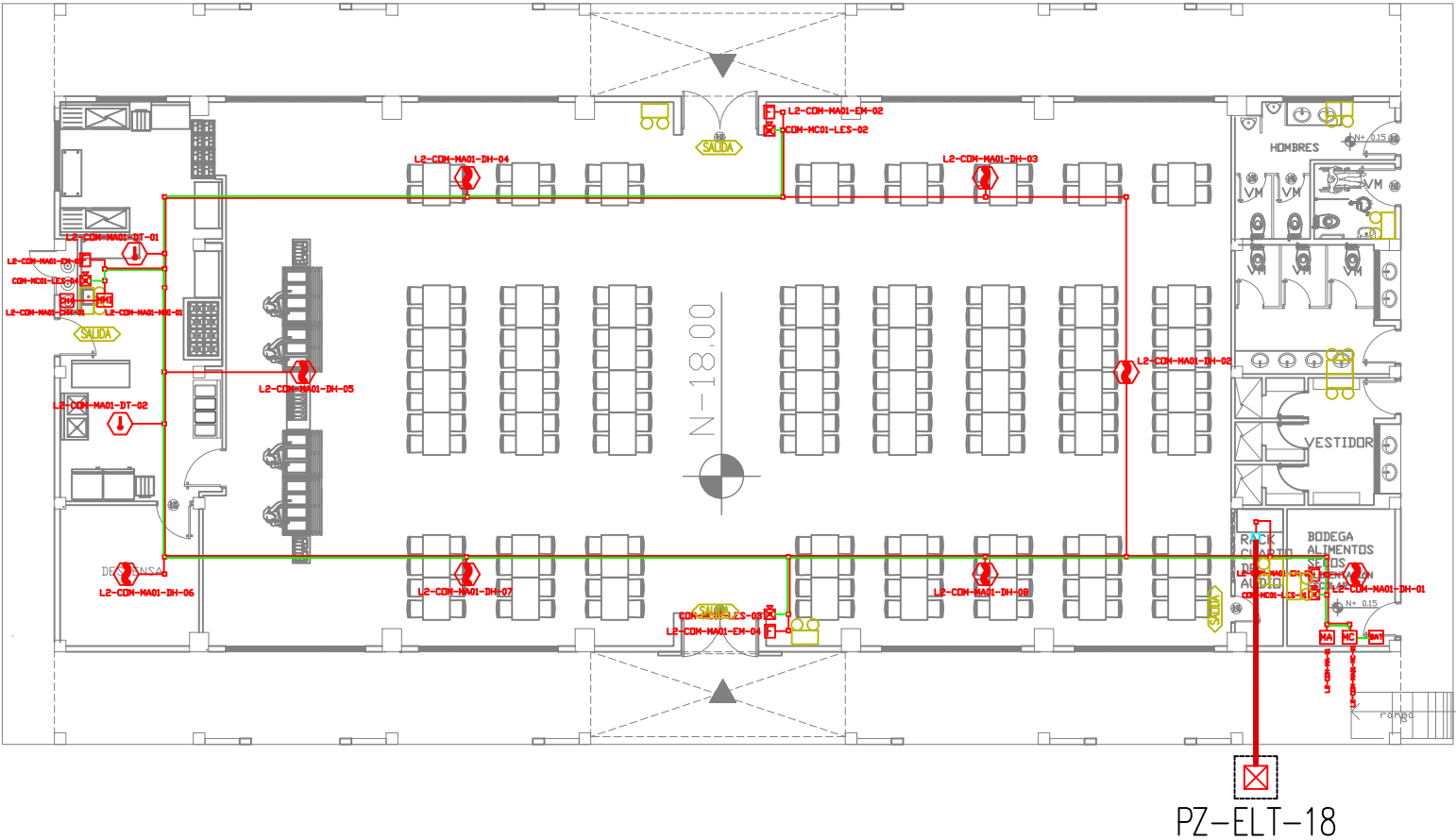
2019

LÁMINA N.º

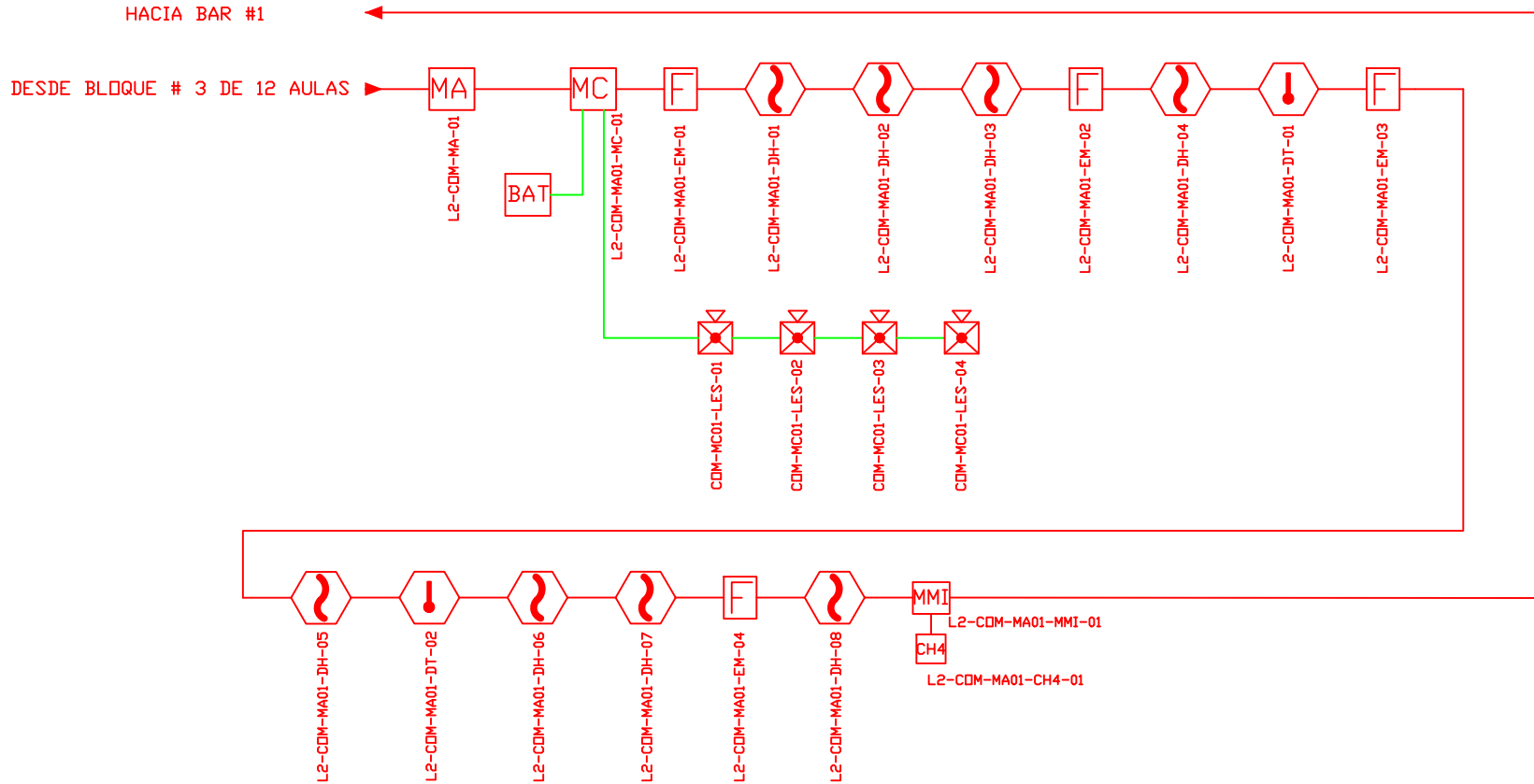
ELT-SDI-10



















SELLOS MUNICIPALES:

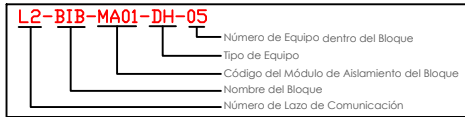
## COMEDOR- SALON DE USO MULTIPLE



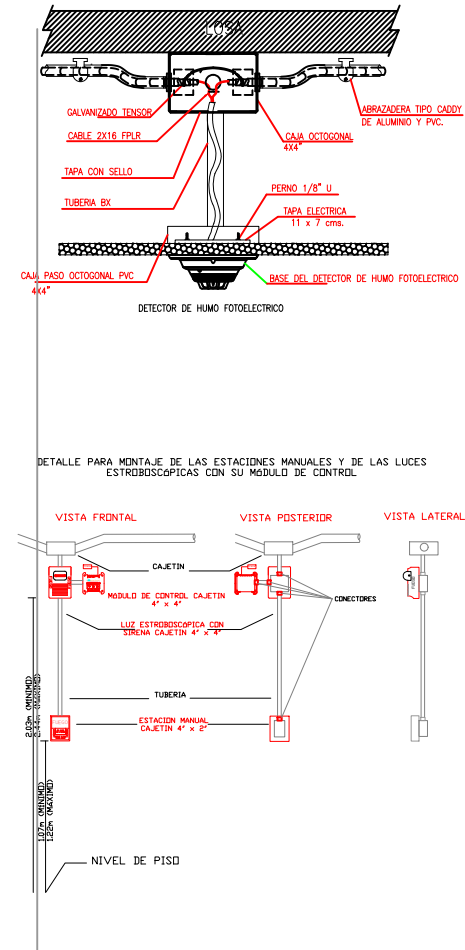
ESCALA 1:100



CANTIDAD	UNIDADES	SIMBOLOGÍA	
08	UNIDAD		Detector de Humo
02	UNIDAD		Detector de Temperatura
04	UNIDAD		Estación Manual
04	UNIDAD		Luz Estroboscópica con Sirena
01	UNIDAD		Módulo de Aislamiento
01	UNIDAD		Módulo de Control
--	UNIDAD		Módulo de Monitoreo
01	UNIDAD		Sistema Auxiliar alimentación 24Vdc
01	UNIDAD		Pozo de mano
--	METRO		Bandeja metálica por piso
--	METRO		Bandeja metálica por tumbado
--	UNIDAD		Central del Sistema de Incendios
206.52m Cable 126.63m Tubería	METRO		Cable 2 x 16 AWG Antiflama en Tubería 1/2" para Lazo de Comunicación
	METRO		Cable 2 x 16 AWG Antiflama en Tubería 1/2" para Alimentación de Luces Estroboscópicas
04	UNIDAD		Letrero de Señalización de Salida
09	UNIDAD		Lámpara de Emergencia
01	UNIDAD		Módulo de monitor inteligente
01	UNIDAD		Detector de gas metano CH4



DETALLE PARA MONTAJE DE LOS DETECTORES EN TECHO FALSO



MINISTERIO DE EDUCACIÓN



RESPONSABLES:

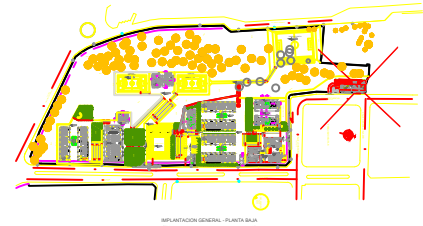
ING. HERNÁN MANUEL ERAZO VILLACRECES  
ADMINISTRADOR DEL CONTRATO  
BIRF-8542-SBCC-CF-2018-032

ARQ. ANTONIO ISRAEL GUZMÁN DÁVILA  
DIRECTOR DEL ESTUDIO  
GYPSICONS. CIA. LTDA.

ING. DANIEL VASCONEZ  
INGENIERO ELECTRÓNICO  
GYPSICONS CIA. LTDA.

ING. ESTEBAN CHILUISA  
ESPECIALISTA ELECTRÓNICO  
MINEDUC

### ESQUEMA DEL PROYECTO



PROYECTO

BIRF-8542-SBCC-CF-2018-032

**"CONSULTORÍA PARA INTERVENCIÓN EN LA INFRAESTRUCTURA  
EXISTENTE Y PROPUESTA PARA LA REPOTENCIACIÓN DE LA  
UNIDAD EDUCATIVA ANGEL POLIBIO CHAVEZ, UBICAD EN EL  
CANTON GUARANDA PROVINCIA DE BOLIVAR**

UNIDAD EDUCATIVA

UNIDAD EDUCATIVA ANGEL POLIBIO CHAVEZ

CANTÓN

GUARANDA

NCIA:

BOLIVAR

CONTIENE

COMEDOR - SALON DE USO MULTIPLE  
SISTEMA DE DETECCION DE INCENDIOS

ESCALA

INDICADAS

FECHA:

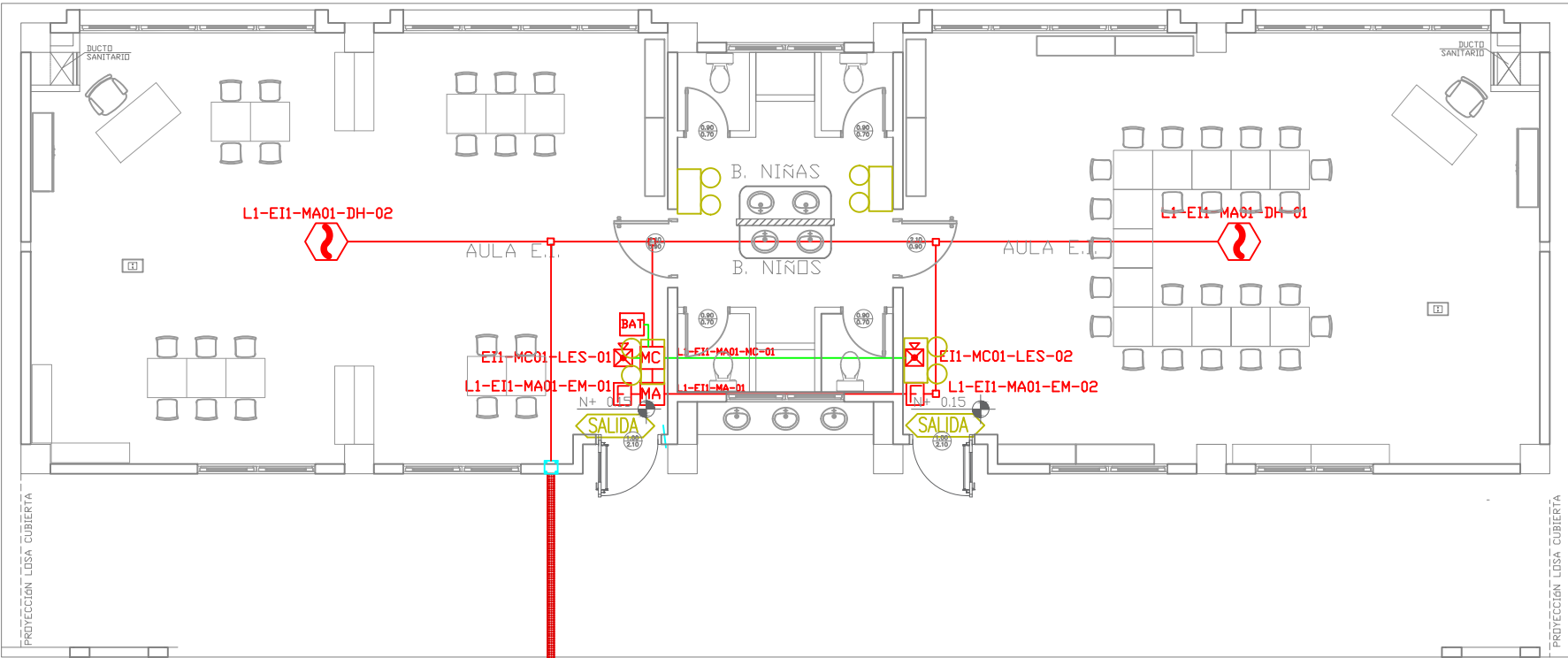
2019

A N.°

ELT-SDI-11

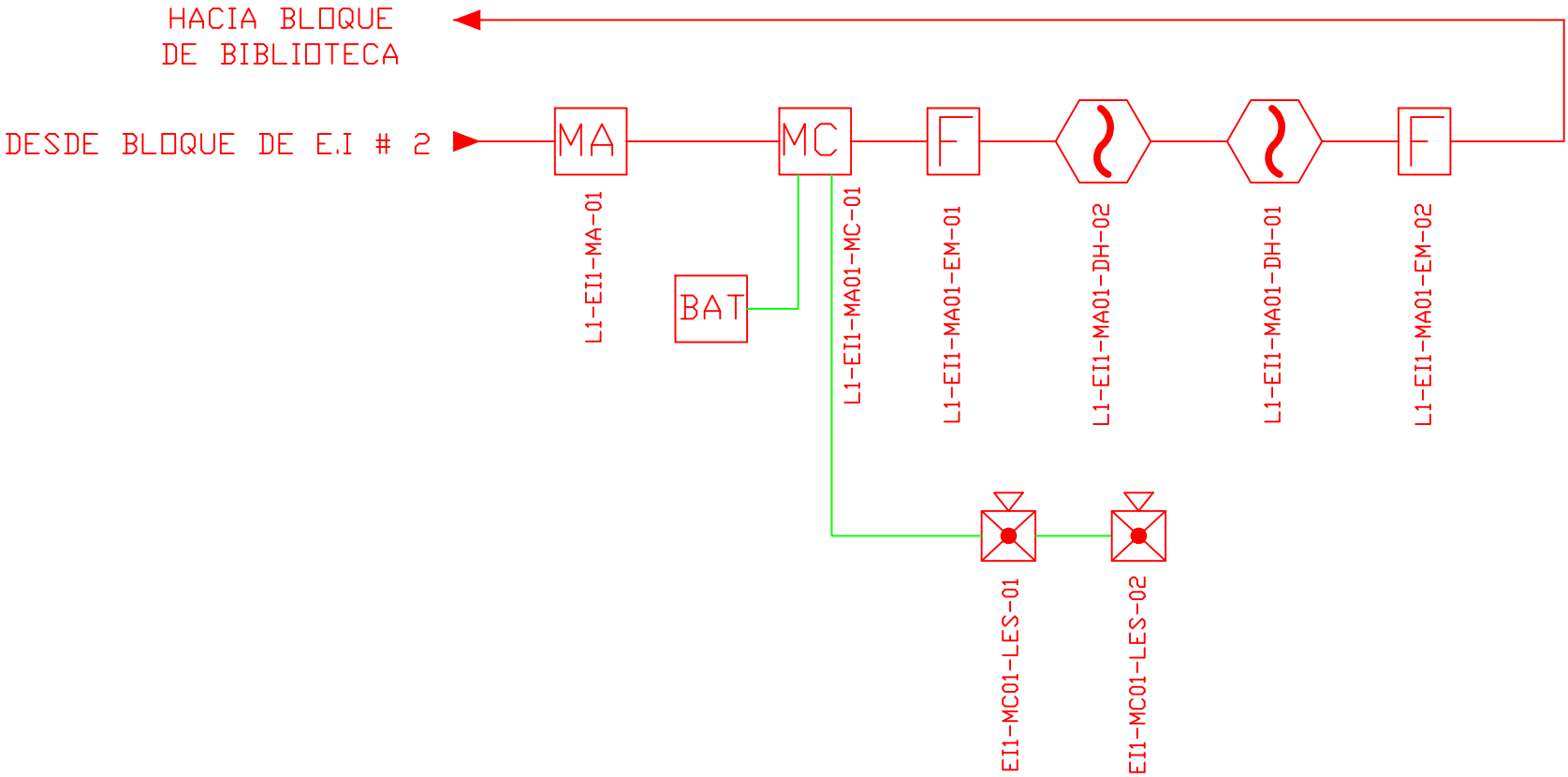
SELLOS MUNICIPALES

EDUCACIÓN INICIAL 1

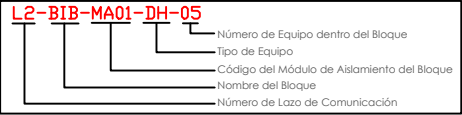


PZ-ELT-40

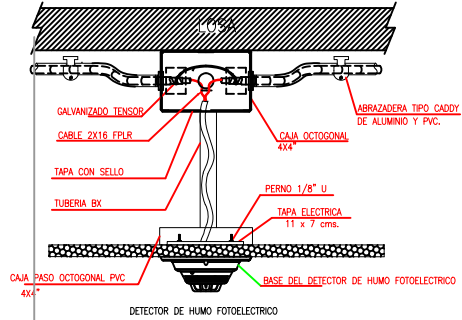
ESCALA 1:50



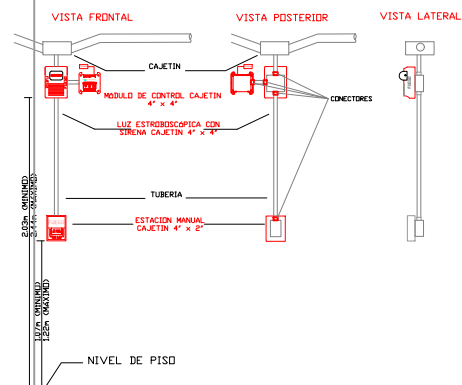
CANTIDAD	UNIDADES	SIMBOLOGIA
02	UNIDAD	Detector de Humo
--	UNIDAD	Detector de Temperatura
02	UNIDAD	Estación Manual
02	UNIDAD	Luz Estroboscópica con Sirena
01	UNIDAD	Módulo de Aislamiento
01	UNIDAD	Módulo de Control
--	UNIDAD	Módulo de Monitoreo
01	UNIDAD	Sistema Auxiliar alimentación 24Vdc
01	UNIDAD	Pozo de mano
--	METRO	Bandeja metálica por piso
--	METRO	Bandeja metálica por tumbado
--	UNIDAD	Central del Sistema de Incendios
52.52m	Cable	Cable 2 x 16 AWG Antiflama en Tubería 1/2" para Lazo de Comunicación
3313m	Tubería	Cable 2 x 16 AWG Antiflama en Tubería 1/2" para Alimentación de Luces Estroboscópicas
02	UNIDAD	Letrero de Señalización de Salida
04	UNIDAD	Lámpara de Emergencia



DETALLE PARA MONTAJE DE LOS DETECTORES EN TECHO FALSO



DETALLE PARA MONTAJE DE LAS ESTACIONES MANUALES Y DE LAS LUCES ESTROBOSCÓPICAS CON SU MÓDULO DE CONTROL



MINISTERIO DE EDUCACIÓN



RESPONSABLES:

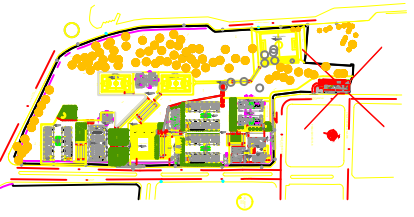
ING. HERNÁN MANUEL ERAZO VILLACRECES  
ADMINISTRADOR DEL CONTRATO  
BIRF-8542-SBCC-CF-2018-032

ARQ. ANTONIO ISRAEL GUZMÁN DÁVILA  
DIRECTOR DEL ESTUDIO  
GYPSICONS CIA. LTDA.

ING. DANIEL VASCONCZ  
INGENIERO ELECTRÓNICO  
GYPSICONS CIA. LTDA.

ING. ESTEBAN CHILUISA  
ESPECIALISTA ELECTRÓNICO  
MINEDUC

ESQUEMA DEL PROYECTO:



PROYECTO:

BIRF-8542-SBCC-CF-2018-032

"CONSULTORÍA PARA INTERVENCIÓN EN LA INFRAESTRUCTURA EXISTENTE Y PROPUESTA PARA LA REPOTENCIACIÓN DE LA UNIDAD EDUCATIVA ANGEL POLIBIO CHAVEZ, UBICAD EN EL CANTON GUARANDA PROVINCIA DE BOLIVAR

UNIDAD EDUCATIVA:

UNIDAD EDUCATIVA ANGEL POLIBIO CHAVEZ

CANTÓN:

GUARANDA

PROVINCIA:

BOLIVAR

CONTIENE:

EDUCACIÓN INICIAL 1  
SISTEMA DE DETECCIÓN DE INCENDIOS

ESCALA:

INDICADAS

FECHA:

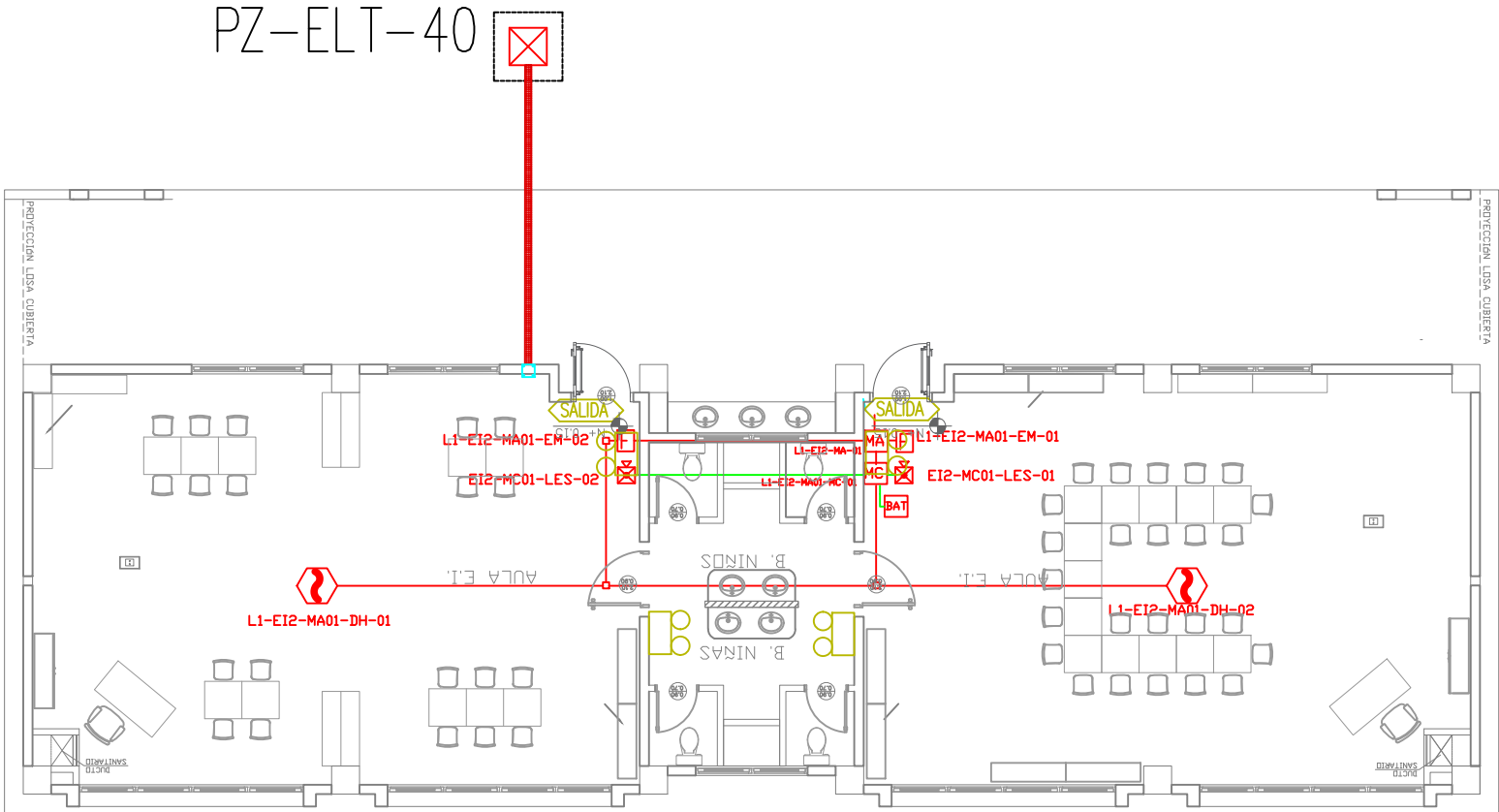
2019

LÁMINA N.º

ELT-SDI-12

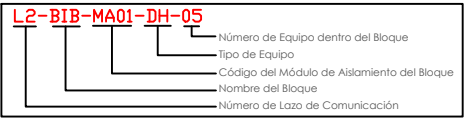
SELLOS MUNICIPALES:

EDUCACIÓN INICIAL 2

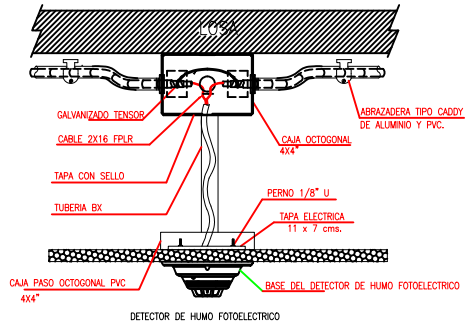


ESCALA 1:50

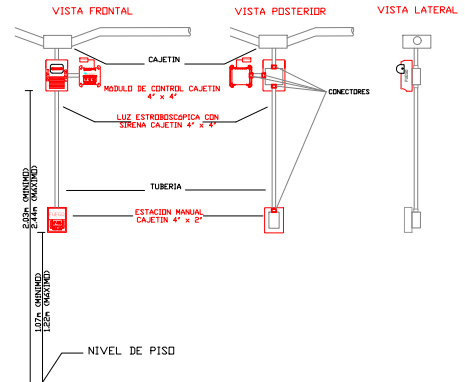
CANTIDAD	UNIDADES	SIMBOLOGIA	
02	UNIDAD		Detector de Humo
--	UNIDAD		Detector de Temperatura
02	UNIDAD		Estación Manual
02	UNIDAD		Luz Estroboscópica con Sirena
01	UNIDAD		Módulo de Aislamiento
01	UNIDAD		Módulo de Control
--	UNIDAD		Módulo de Monitoreo
01	UNIDAD		Sistema Auxiliar alimentación 24Vdc
01	UNIDAD		Pozo de mano
--	METRO		Bandeja metálica por piso
--	METRO		Bandeja metálica por fumbado
--	UNIDAD		Central del Sistema de Incendios
52.52m	Cable		Cable 2 x 16 AWG Antillama en Tubería 1/2" para Lazo de Comunicación
3313m	Tubería		Cable 2 x 16 AWG Antillama en Tubería 1/2" para Alimentación de Luces Estroboscópicas
02	UNIDAD		Letrero de Señalización de Salida
04	UNIDAD		Lámpara de Emergencia



DETALLE PARA MONTAJE DE LOS DETECTORES EN TECHO FALSO



DETALLE PARA MONTAJE DE LAS ESTACIONES MANUALES Y DE LAS LUCES ESTROBOSCOPICAS CON SU MÓDULO DE CONTROL



MINISTERIO DE EDUCACIÓN



RESPONSABLES:

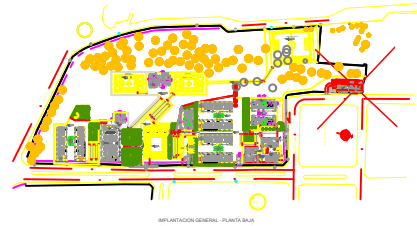
ING. HERNÁN MANUEL ERAZO VILLACRECES  
ADMINISTRADOR DEL CONTRATO  
BIRF-8542-SBCC-CF-2018-032

ARQ. ANTONIO ISRAEL GUZMÁN DÁVILA  
DIRECTOR DEL ESTUDIO  
GYPSICONS CIA. LTDA.

ING. DANIEL VASCONEZ  
INGENIERO ELECTRÓNICO  
GYPSICONS CIA. LTDA.

ING. ESTEBAN CHILUISA  
ESPECIALISTA ELECTRÓNICO  
MINEDUC

ESQUEMA DEL PROYECTO:



PROYECTO: BIRF-8542-SBCC-CF-2018-032

"CONSULTORÍA PARA INTERVENCIÓN EN LA INFRAESTRUCTURA EXISTENTE Y PROPUESTA PARA LA REPOTENCIACIÓN DE LA UNIDAD EDUCATIVA ANGEL POLIBIO CHAVEZ, UBICAD EN EL CANTON GUARANDA PROVINCIA DE BOLIVAR

UNIDAD EDUCATIVA: UNIDAD EDUCATIVA ANGEL POLIBIO CHAVEZ

CANTÓN: GUARANDA PROVINCIA: BOLIVAR

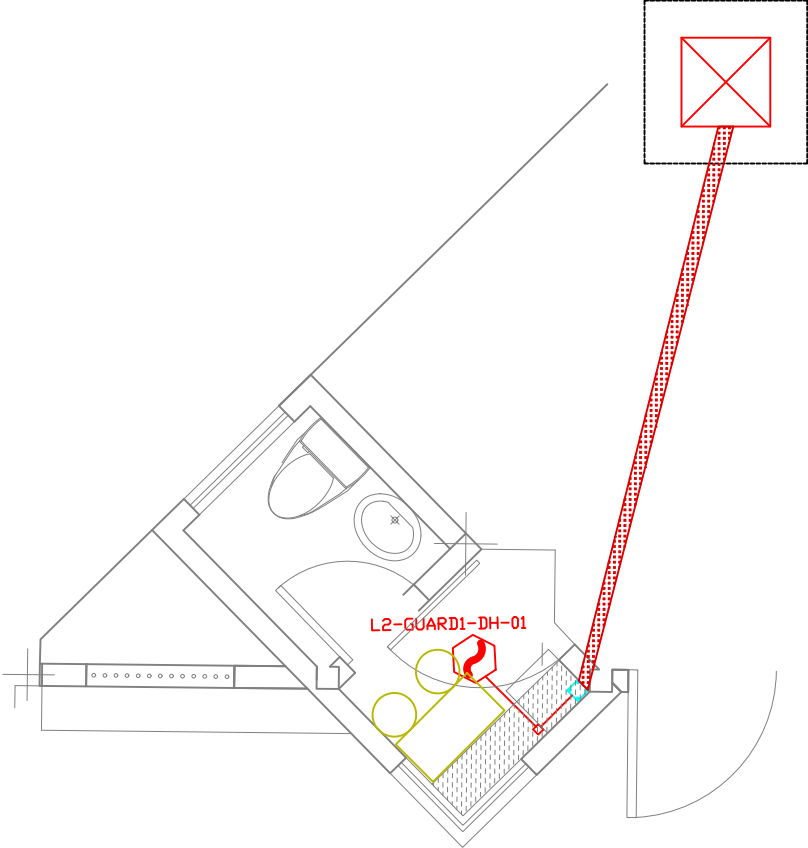
CONTIENE: EDUCACIÓN INICIAL 2 SISTEMA DE DETECCION DE INCENDIOS

ESCALA: INDICADAS FECHA: 2019 LÁMINA N.º: ELT-SDI-13

SELLOS MUNICIPALES:

PORTAL DE INGRESO # 1

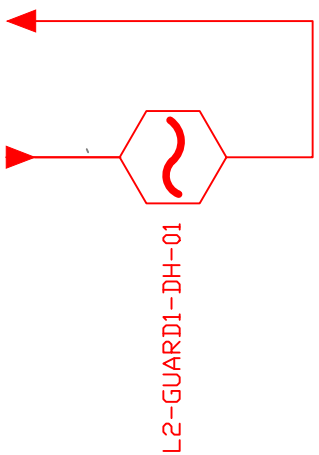
PZ-ELT-23



ESCALA 1:50

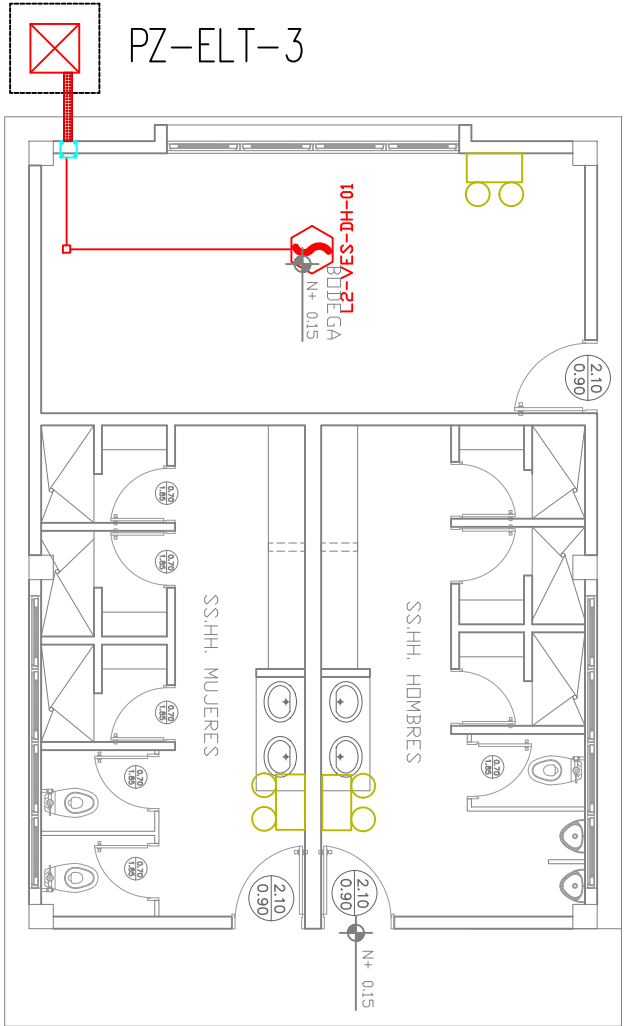
HACIA SIGUIENTE BLOQUE

DESDE BLOQUE ANTERIOR



VESTIDOR - BODEGA

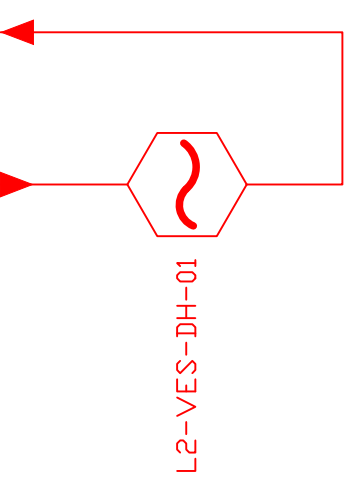
PZ-ELT-3



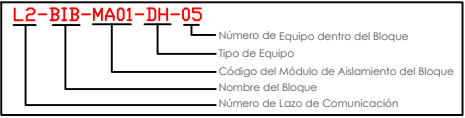
ESCALA 1:50

HACIA BAR #2

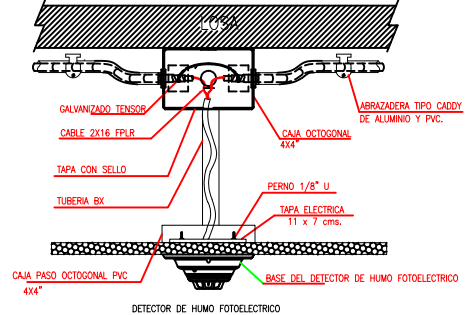
DESDE BAR # 1



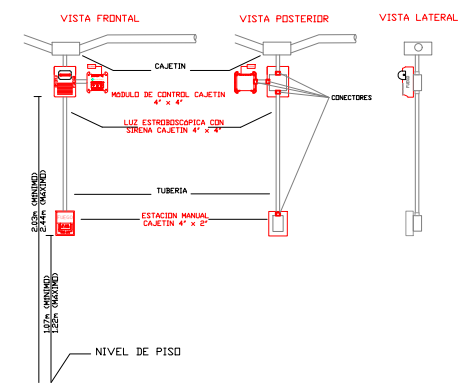
CANTIDAD	UNIDADES	SIMBOLOGIA	
02	UNIDAD		Detector de Humo
--	UNIDAD		Detector de Temperatura
--	UNIDAD		Estación Manual
--	UNIDAD		Luz Estroboscópica con Sirena
--	UNIDAD		Módulo de Aislamiento
--	UNIDAD		Módulo de Control
--	UNIDAD		Módulo de Monitoreo
--	UNIDAD		Sistema Auxiliar alimentación 24Vdc
02	UNIDAD		Pozo de mano
--	METRO		Bandeja metálica por piso
--	METRO		Bandeja metálica por tumbado
--	UNIDAD		Central del Sistema de Incendios
VESTIDOR: 3,39m Cable 4,65m Tubería	METRO		Cable 2 x 16 AWG Antiflama en Tubería 1/2" para Lazo de Comunicación
GUARDIANIA: 3,39m Cable 4,65m Tubería	METRO		Cable 2 x 16 AWG Antiflama en Tubería 1/2" para Alimentación de Luces Estroboscópicas
--	UNIDAD		Letrero de Señalización de Salida
04	UNIDAD		Lámpara de Emergencia



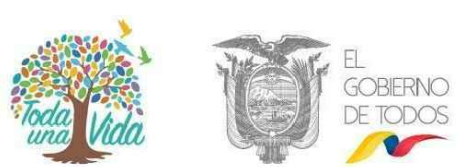
DETALLE PARA MONTAJE DE LOS DETECTORES EN TECHO FALSO



DETALLE PARA MONTAJE DE LAS ESTACIONES MANUALES Y DE LAS LUCES ESTROBOSCOPICAS CON SU MODULO DE CONTROL



MINISTERIO DE EDUCACIÓN



RESPONSABLES:

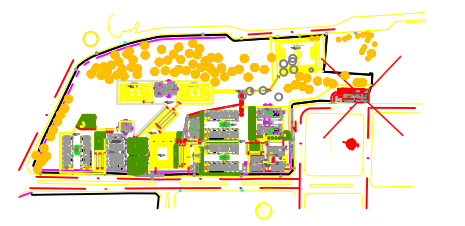
ING. HERNÁN MANUEL ERAZO VILLACRECES  
ADMINISTRADOR DEL CONTRATO  
BIRF-8542-SBCC-CF-2018-032

ARQ. ANTONIO ISRAEL GUZMÁN DÁVILA  
DIRECTOR DEL ESTUDIO  
GYPSICONS CIA. LTDA.

ING. DANIEL VASCONEZ  
INGENIERO ELECTRÓNICO  
GYPSICONS CIA. LTDA.

ING. ESTEBAN CHILUISA  
ESPECIALISTA ELECTRÓNICO  
MINEDUC

ESQUEMA DEL PROYECTO:



PROYECTO: BIRF-8542-SBCC-CF-2018-032

"CONSULTORÍA PARA INTERVENCIÓN EN LA INFRAESTRUCTURA EXISTENTE Y PROPUESTA PARA LA REPOTENCIACIÓN DE LA UNIDAD EDUCATIVA ANGEL POLIBIO CHAVEZ, UBICAD EN EL CANTON GUARANDA PROVINCIA DE BOLIVAR

UNIDAD EDUCATIVA: UNIDAD EDUCATIVA ANGEL POLIBIO CHAVEZ

CANTÓN: GUARANDA PROVINCIA: BOLIVAR

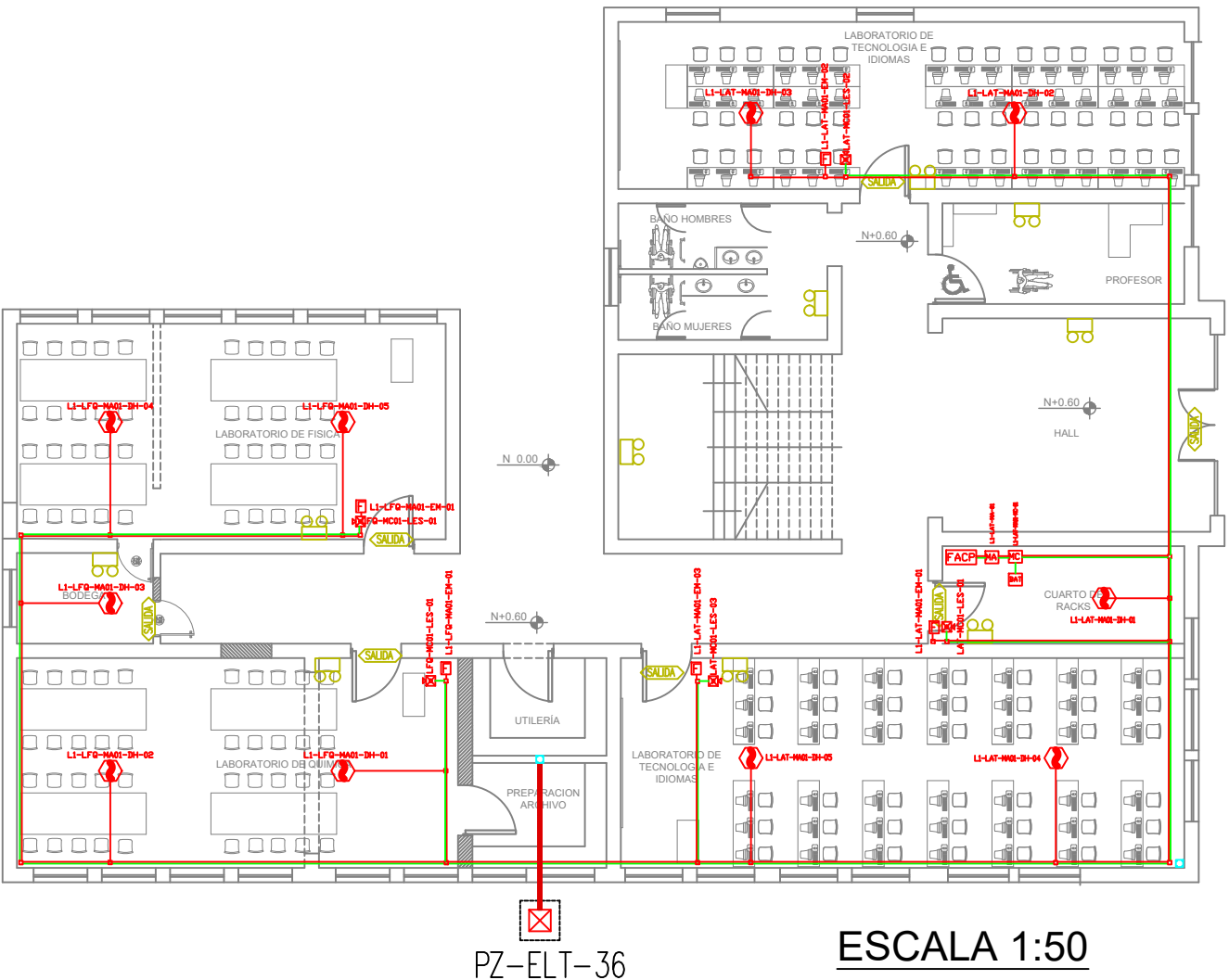
CONTIENE: BLOQUES VESTIDOR - BODEGA / GUARDIANIA # 1 SISTEMA DE DETECCION DE INCENDIOS

ESCALA: INDICADAS FECHA: 2019 LÁMINA N.º ELE-SDI-14

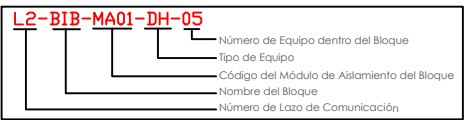
SELLOS MUNICIPALES:



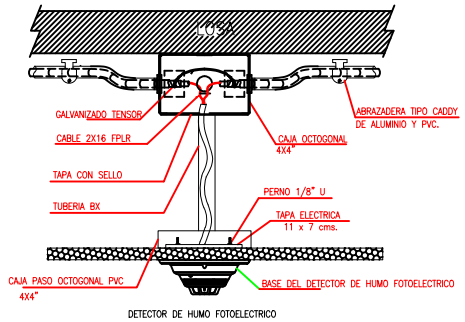
BLOQUE DE LABORATORIOS - PROFESORES  
TECNOLOGÍA E IDIOMAS  
PLANTA BAJA



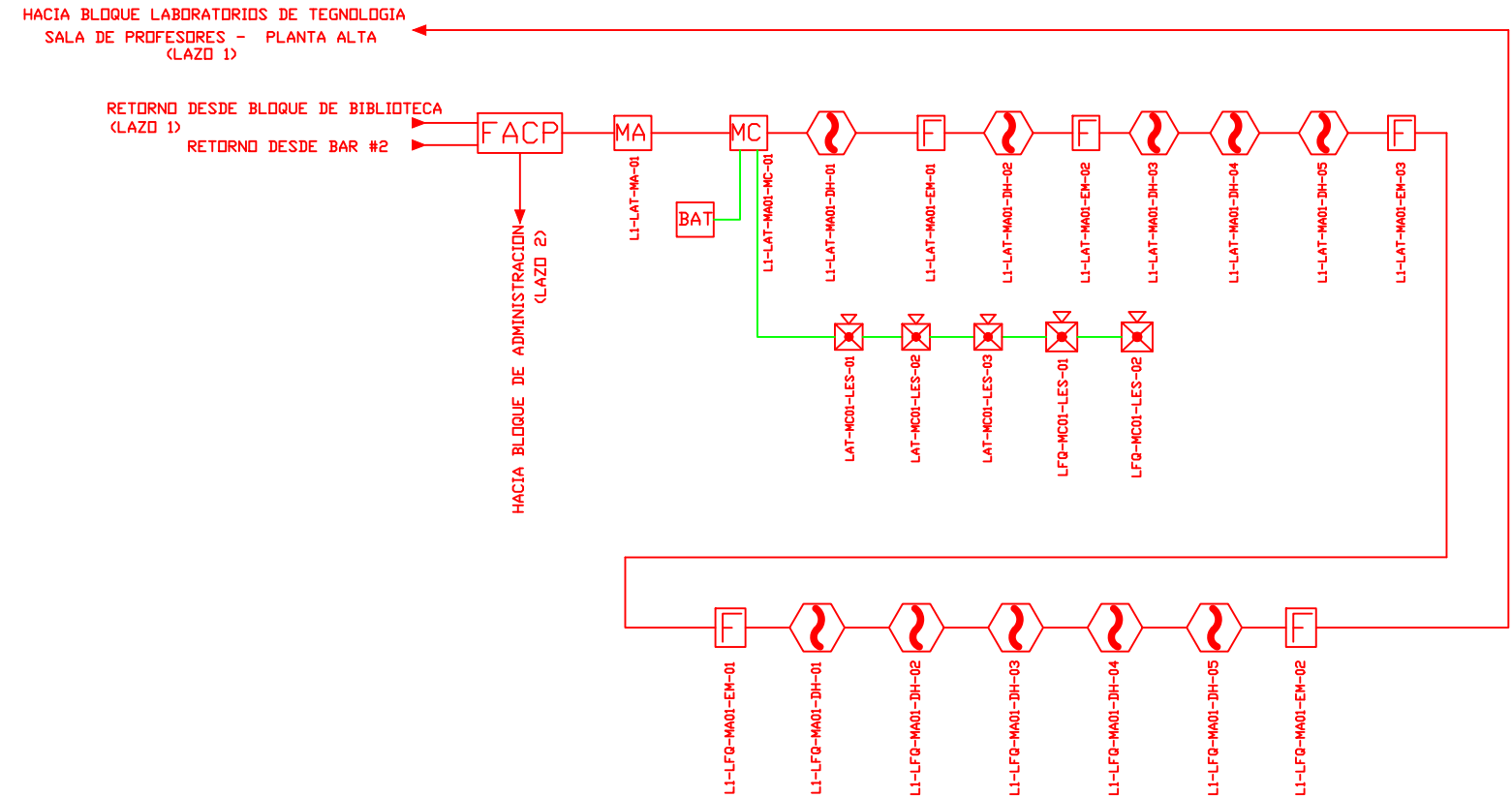
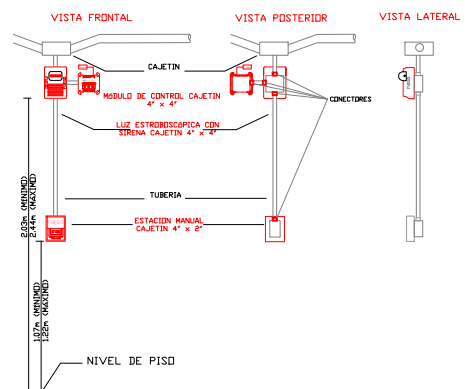
CANTIDAD	UNIDADES	SIMBOLOGIA	
10	UNIDAD		Detector de Humo
--	UNIDAD		Detector de Temperatura
05	UNIDAD		Estación Manual
05	UNIDAD		Luz Estroboscópica con Sirena
01	UNIDAD		Módulo de Aislamiento
01	UNIDAD		Módulo de Control
--	UNIDAD		Módulo de Monitoreo
01	UNIDAD		Sistema Auxiliar alimentación 24Vdc
01	UNIDAD		Pozo de mano
--	METRO		Bandeja metálica por piso
--	METRO		Bandeja metálica por tumbado
01	UNIDAD		Central del Sistema de Incendios
586 m Cable	METRO		Cable 2 x 16 AWG Antiflama en Tubería 1/2" para Lazo de Comunicación
195 m Tubería	METRO		Cable 2 x 16 AWG Antiflama en Tubería 1/2" para Alimentación de Luces Estroboscópicas
07	UNIDAD		Letrero de Señalización de Salida
10	UNIDAD		Lámpara de Emergencia



DETALLE PARA MONTAJE DE LOS DETECTORES EN TECHO FALSO



DETALLE PARA MONTAJE DE LAS ESTACIONES MANUALES Y DE LAS LUCES ESTROBOSCOPICAS CON SU MODULO DE CONTROL



MINISTERIO DE EDUCACIÓN



RESPONSABLES:

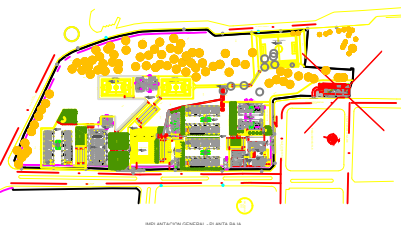
ING. HERNÁN MANUEL ERAZO VILLACRECES  
ADMINISTRADOR DEL CONTRATO  
BIRF-8542-SBCC-CF-2018-032

ARQ. ANTONIO ISRAEL GUZMÁN DÁVILA  
DIRECTOR DEL ESTUDIO  
GYPSICONS CIA. LTDA.

ING. DANIEL VASCONEZ  
INGENIERO ELECTRÓNICO  
GYPSICONS CIA. LTDA.

ING. ESTEBAN CHILUISA  
ESPECIALISTA ELECTRÓNICO  
MINEDUC

ESQUEMA DEL PROYECTO:



PROYECTO:

BIRF-8542-SBCC-CF-2018-032

"CONSULTORÍA PARA INTERVENCIÓN EN LA INFRAESTRUCTURA EXISTENTE Y PROPUESTA PARA LA REPOTENCIACIÓN DE LA UNIDAD EDUCATIVA ANGEL POLIBIO CHAVEZ, UBICADA EN EL CANTON GUARANDA PROVINCIA DE BOLIVAR

UNIDAD EDUCATIVA:

UNIDAD EDUCATIVA ANGEL POLIBIO CHAVEZ

CANTÓN:

GUARANDA

PROVINCIA:

BOLIVAR

CONTIENE:

BLOQUE DE LABORATORIOS - PROFESORES  
TECNOLOGÍA E IDIOMAS  
PLANTA BAJA  
SISTEMA DE DETECCIÓN DE INCENDIOS

ESCALA:

INDICADAS

FECHA:

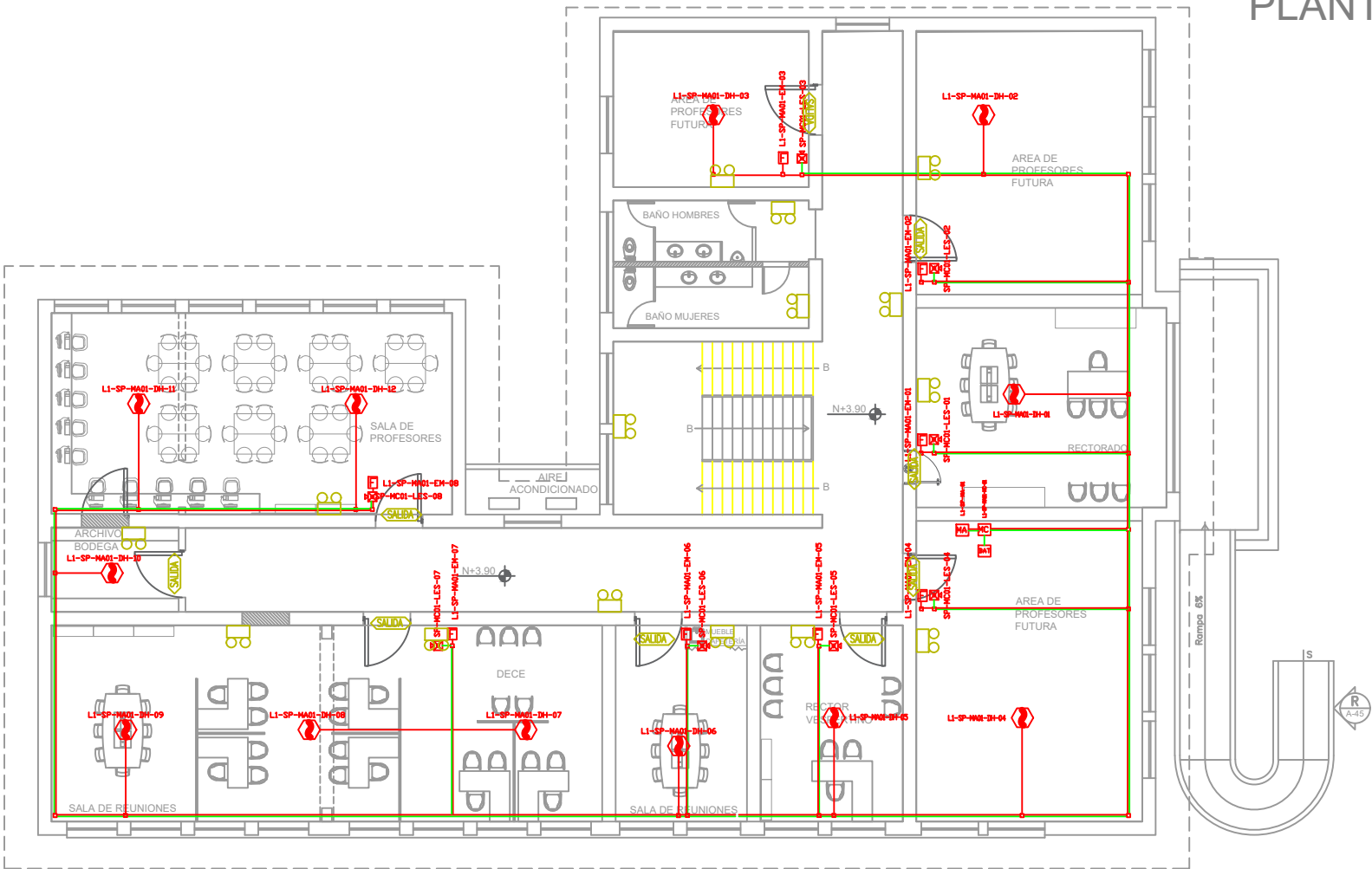
2019

LÁMINA N.º

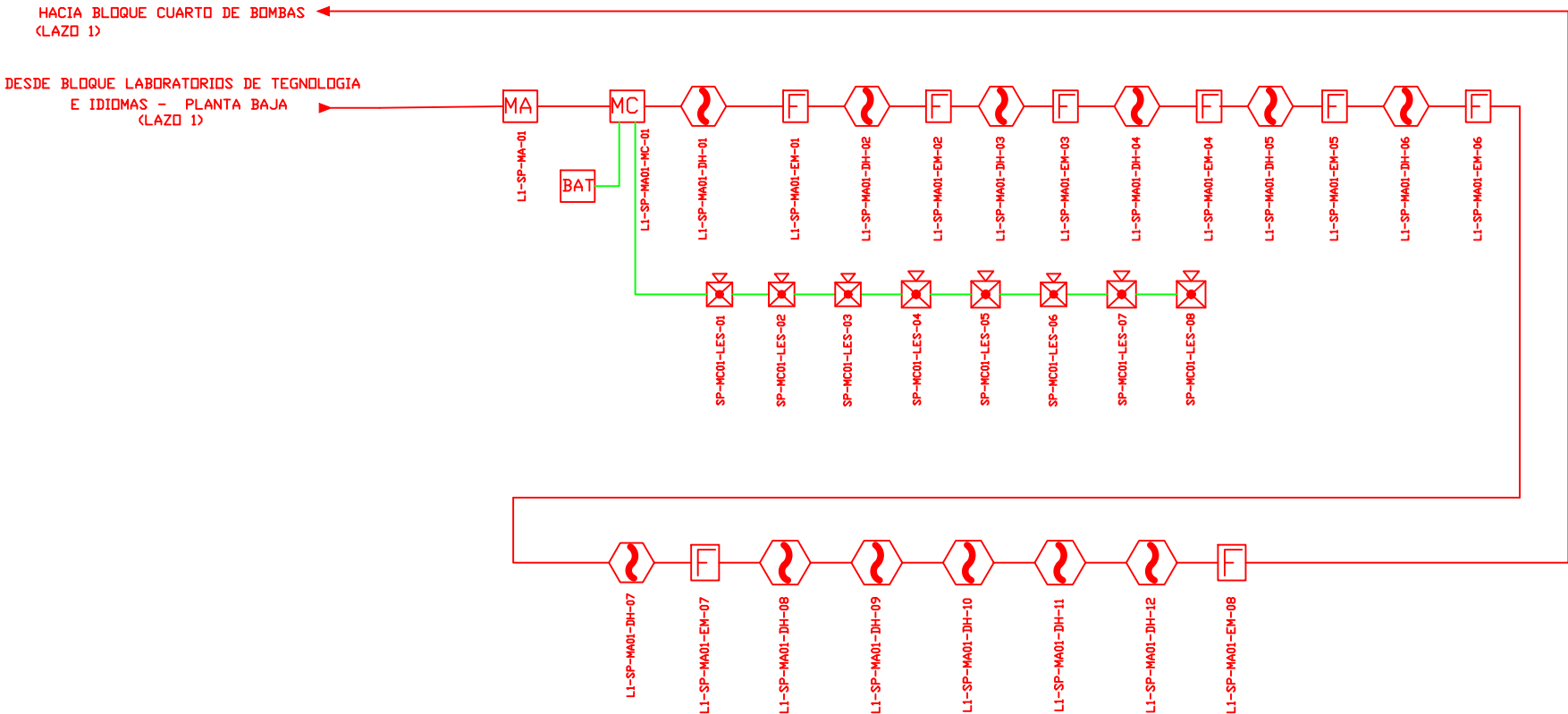
ELT-SDI-16

SELLOS MUNICIPALES:

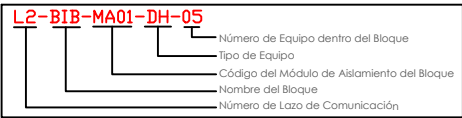
BLOQUE DE LABORATORIOS - PROFESORES  
TECNOLOGÍA E IDIOMAS  
PLANTA ALTA



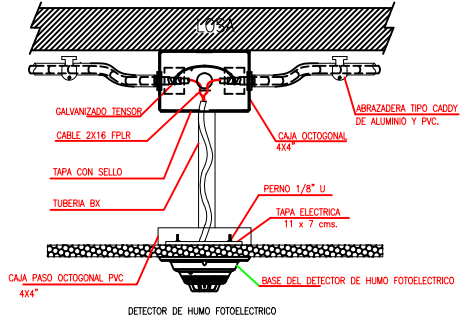
ESCALA 1:50



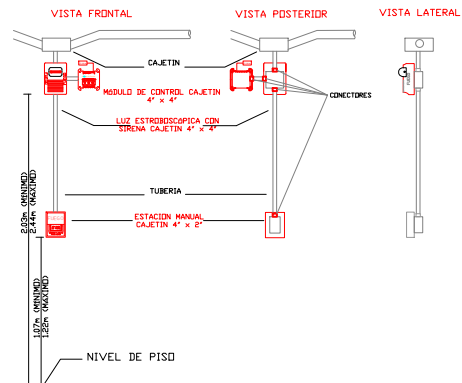
CANTIDAD	UNIDADES	SIMBOLOGÍA	
12	UNIDAD		Detector de Humo
--	UNIDAD		Detector de Temperatura
08	UNIDAD		Estación Manual
08	UNIDAD		Luz Estroboscópica con Sirena
01	UNIDAD		Módulo de Aislamiento
01	UNIDAD		Módulo de Control
--	UNIDAD		Módulo de Monitoreo
01	UNIDAD		Sistema Auxiliar alimentación 24Vdc
00	UNIDAD		Pozo de mano
--	METRO		Bandeja metálica por piso
--	METRO		Bandeja metálica por tumbado
00	UNIDAD		Central del Sistema de Incendios
586 m Cable	METRO		Cable 2 x 16 AWG Antiflama en Tubería 1/2" para Lazo de Comunicación
295 m Tubería	METRO		Cable 2 x 16 AWG Antiflama en Tubería 1/2" para Alimentación de Luces Estroboscópicas
09	UNIDAD		Letrero de Señalización de Salida
15	UNIDAD		Lámpara de Emergencia



DETALLE PARA MONTAJE DE LOS DETECTORES EN TECHO FALSO



DETALLE PARA MONTAJE DE LAS ESTACIONES MANUALES Y DE LAS LUCES ESTROBOSCÓPICAS CON SU MÓDULO DE CONTROL



MINISTERIO DE EDUCACIÓN



RESPONSABLES:

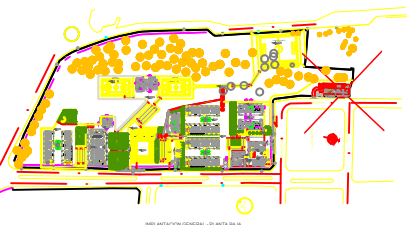
ING. HERNÁN MANUEL ERAZO VILLACRECES  
ADMINISTRADOR DEL CONTRATO  
BIRF-8542-SBCC-CF-2018-032

ARQ. ANTONIO ISRAEL GUZMÁN DÁVILA  
DIRECTOR DEL ESTUDIO  
GYPSICONS CIA. LTDA.

ING. DANIEL VASCONCZ  
INGENIERO ELECTRÓNICO  
GYPSICONS CIA. LTDA.

ING. ESTEBAN CHILUISA  
ESPECIALISTA ELECTRÓNICO  
MINEDUC

ESQUEMA DEL PROYECTO:



PROYECTO:

BIRF-8542-SBCC-CF-2018-032

"CONSULTORÍA PARA INTERVENCIÓN EN LA INFRAESTRUCTURA EXISTENTE Y PROPUESTA PARA LA REPOTENCIACIÓN DE LA UNIDAD EDUCATIVA ANGEL POLIBIO CHAVEZ, UBICADA EN EL CANTON GUARANDA PROVINCIA DE BOLIVAR

UNIDAD EDUCATIVA:

UNIDAD EDUCATIVA ANGEL POLIBIO CHAVEZ

CANTÓN:

GUARANDA

PROVINCIA:

BOLIVAR

CONTIENE:

BLOQUE DE LABORATORIOS - PROFESORES  
TECNOLOGÍA E IDIOMAS  
PLANTA ALTA  
SISTEMA DE DETECCIÓN DE INCENDIOS

ESCALA:

INDICADAS

FECHA:

2019

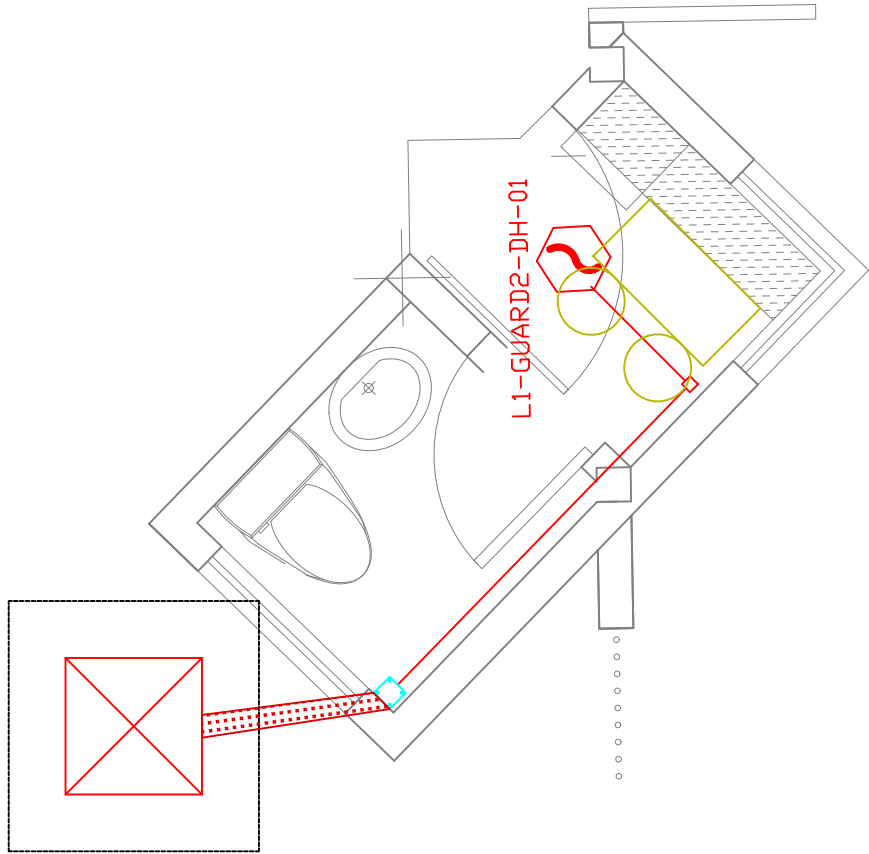
LÁMINA N.º

ELT-SDI-17

SELLOS MUNICIPALES:



PORTAL DE INGRESO 2

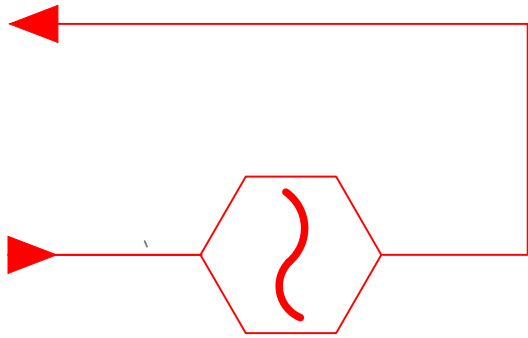


PZ-ELT-38

ESCALA 1:50

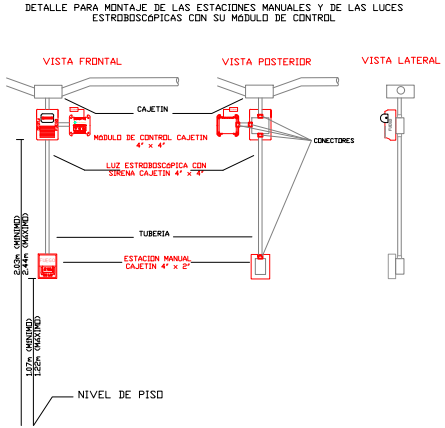
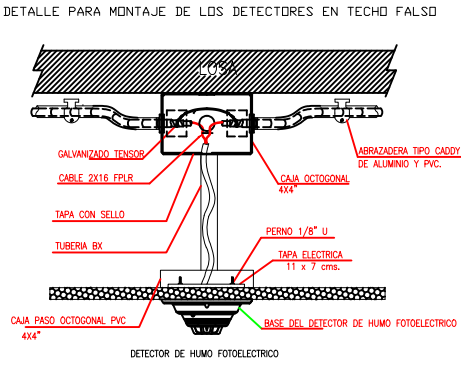
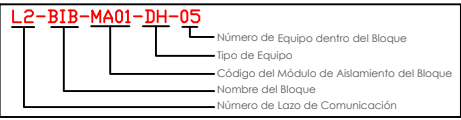
HACIA BLOQUE E.I # 2

DESDE BLOQUE # 2  
DE 12 AULAS



L1-GUARD2-DH-01

CANTIDAD	UNIDADES	SIMBOLOGIA	
01	UNIDAD		Detector de Humo
--	UNIDAD		Detector de Temperatura
--	UNIDAD		Estación Manual
--	UNIDAD		Luz Estroboscópica con Sirena
--	UNIDAD		Módulo de Aislamiento
--	UNIDAD		Módulo de Control
--	UNIDAD		Módulo de Monitoreo
--	UNIDAD		Sistema Auxiliar alimentación 24Vdc
01	UNIDAD		Pozo de mano
--	METRO		Bandeja metálica por piso
--	METRO		Bandeja metálica por tumbado
--	UNIDAD		Central del Sistema de Incendios
9.50m Cable 4.60m Tubería	METRO		Cable 2 x 16 AWG Antillama en Tubería 1/2" para Lazo de Comunicación
	METRO		Cable 2 x 16 AWG Antillama en Tubería 1/2" para Alimentación de Luces Estroboscópicas
--	UNIDAD		Letrero de Señalización de Salida
01	UNIDAD		Lámpara de Emergencia



MINISTERIO DE EDUCACIÓN



RESPONSABLES:

ING. HERNÁN MANUEL ERAZO VILLACRECES  
ADMINISTRADOR DEL CONTRATO  
BIRF-8542-SBCC-CF-2018-032

ARQ. ANTONIO ISRAEL GUZMÁN DÁVILA  
DIRECTOR DEL ESTUDIO  
GYPSICONS CIA. LTDA.

ING. DANIEL VASCONEZ  
INGENIERO ELECTRÓNICO  
GYPSICONS CIA. LTDA.

ING. ESTEBAN CHILUISA  
ESPECIALISTA ELECTRÓNICO  
MINEDUC



PROYECTO: BIRF-8542-SBCC-CF-2018-032

"CONSULTORÍA PARA INTERVENCIÓN EN LA INFRAESTRUCTURA EXISTENTE Y PROPUESTA PARA LA REPOTENCIACIÓN DE LA UNIDAD EDUCATIVA ANGEL POLIBIO CHAVEZ, UBICAD EN EL CANTON GUARANDA PROVINCIA DE BOLIVAR

UNIDAD EDUCATIVA:  
UNIDAD EDUCATIVA ANGEL POLIBIO CHAVEZ

CANTÓN: GUARANDA PROVINCIA: BOLIVAR

CONTIENE:

BLOQUE GUARDANIA # 2  
SISTEMA DE DETECCION DE INCENDIOS

ESCALA: INDICADAS FECHA: 2019 LÁMINA N.º: ELT-SDI-19

SELLOS MUNICIPALES: